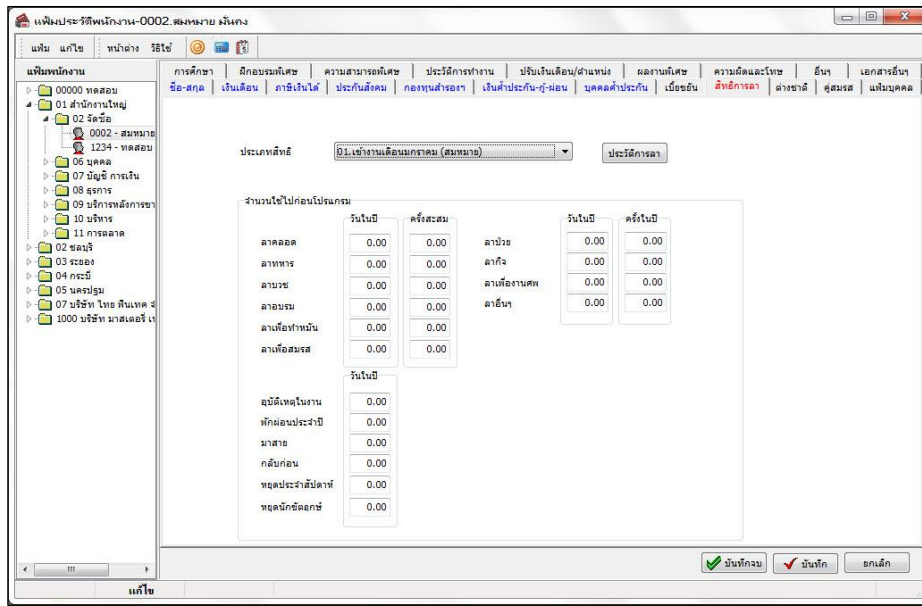


หลังเตรียมข้อมูลขึ้นปีใหม่ จำนวนการลาก่อนเริ่มใช้งาน โปรแกรมปีก่อนและหน้าเว็บจะถูกล้างค่าออก



รายละเอียดที่แสดงหน้าเว็บ e-Leave

ประเภทสิทธิการลา	สิทธิที่สิ้น ปีสิ้นสุด	สิทธิที่สิ้น จำนวนสะสมปี	สิทธิที่สิ้น จำนวนสะสมปี	สิทธิที่สิ้น ปีสิ้นสุด	สิทธิที่สิ้น จำนวนสะสมปี	สิทธิที่สิ้น ปีสิ้นสุด	สิทธิที่สิ้น จำนวนสะสมปี	สิทธิที่สิ้น ปีสิ้นสุด	สิทธิที่สิ้น จำนวนสะสมปี	จำนวน 4.00
ลาคลอด	0.00				45.00		0.00		45.00	45.00
ลาป่วย		0.00	0.00	0.00	30.00	0.00	0.00	0.00	30.00	30.00
ลาพักรักษาตัว		0.00	0.00	0.00	3.00	0.00	0.00	0.00	3.00	3.00
ลาพักผ่อน					8.00		0.00		8.00	8.00