

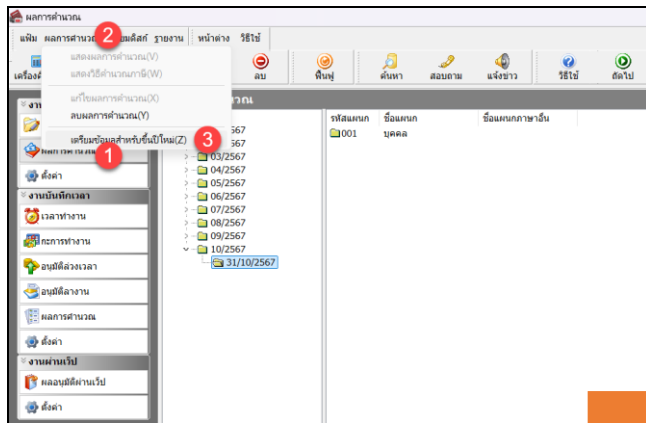
แนะนำการแก้ไขกรณีเตรียมข้อมูลขึ้นปีใหม่ แล้วพบว่ายอดกองทุนสำรองฯ เบ็ด

กรณีที่ทำการเตรียมข้อมูลขึ้นปีใหม่เรียบร้อยแล้ว แต่พบว่ายอดกองทุนสำรองเลี้ยงชีพ แสดงยอดเงินเบ็ด สาเหตุเกิดจากอะไร และจะต้องแก้ไขอย่างไร

1. สาเหตุเกิดจาก : มีการเตรียมข้อมูลขึ้นปีใหม่ซ้ำ เนื่องจากในการเตรียมข้อมูลขึ้นปีใหม่ หากท่านทำการตัดทอนยอดเงินสะสมและเงินสมทบกองทุน จึงทำให้โปรแกรมนำยอดเงินกองทุนสำรองเลี้ยงชีพปีก่อนไปรวมในประวัติพนักงานให้ ซึ่งหากเป็นการเตรียมข้อมูลขึ้นปีใหม่ครั้งแรก ยอดเงินจะแสดงถูกต้อง แต่หากท่านมีการเตรียมข้อมูลขึ้นปีใหม่ซ้ำ จะทำให้ยอดเงินกองทุนฯ ที่ไปรวมในประวัติพนักงานแสดงยอดเงินซ้ำ ตามรูป

หากติ๊กเลือกช่อง ทยอยเงินสะสมและเงินสมทบกองทุนที่ 1 ทำให้ยอดเงินกองทุนนำไปสะสมในประวัติพนักงาน ซึ่งหากท่านทำครั้งแรก ยอดจะถูกตัดออก แต่หากมีการเตรียมข้อมูลขึ้นปีใหม่ซ้ำ และมีการติ๊กช่องนี้ไว้ด้วย ทำให้ยอดเงินจะไปรวมเบ็ดกัน

2. การแก้ไข : แนะนำให้นำสำเนาข้อมูลก่อนเตรียมข้อมูลขึ้นปีใหม่ครั้งแรก กลับมาใช้งาน โดยกรณีต้องการนำผลคำนวณปีเดิมกลับมา แบ่งเป็น 2 กรณี ดังนี้ <https://shorturl.asia/CJ0vY>
 - 2.1 หากสำเนาข้อมูลเก็บไว้ : แนะนำให้ทำการนำสำเนาข้อมูลเดิมก่อนเตรียมข้อมูลขึ้นปีใหม่ กลับมาใช้งาน โดยตรวจสอบได้ตามคู่มือ ดังนี้
 - 2.2 หากไม่มีสำเนาข้อมูลเก็บไว้ : จะนำข้อมูลกลับมาไม่ได้ แนะนำให้ดูว่ามีสำเนาข้อมูลล่าสุดไว้เดือนไหนให้นำข้อมูลนั้นกลับมาใช้งานก่อน เพื่อข้อมูลย้อนหลัง
3. เมื่อนำสำเนาข้อมูลกลับมาใช้งานเรียบร้อยแล้ว ให้ดำเนินการดังนี้
 - 3.1 ตรวจสอบยอดเงินสะสมกองทุนในประวัติพนักงาน : เพื่อดูว่ายอดเงินสะสมก่อนปีปัจจุบัน แสดงถูกต้องหรือไม่ หากแสดงถูกต้องแล้ว (ซึ่งจะต้องเป็นยอดก่อนเตรียมข้อมูลขึ้นปีใหม่) ให้ทำการเตรียมข้อมูลขึ้นปีใหม่อีกครั้ง แล้วตัดสะสมยอดกองทุน



3.2 เมื่อดำเนินการเรียบร้อยแล้วให้ตรวจสอบข้อมูลอีกครั้ง