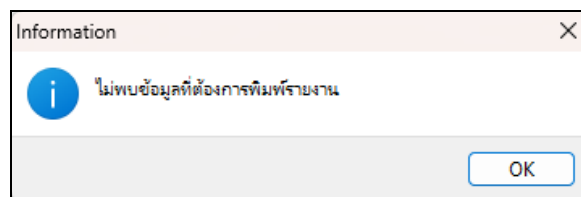


แนะนำกรณีเรียกรายงานโปรแกรมแจ้ง “พบขอมลแต่เงื่อนไขไม่ต้องทำให้พิมพ์”

เนื่องด้วยกรณีที่ท่านทำการเรียกรายงานสิ้นปี แล้วไม่สามารถเรียกรายงานได้ โดยขอสรุปปัญหาและวิธีการแก้ไข ตามขั้นตอน ดังนี้

กรณีพบปัญหาเรียกรายงานแล้วโปรแกรมแจ้ง "ไม่พบข้อมูลที่ต้องการพิมพ์รายงาน"ห

ปัญหาที่พบ: เมื่อทำการเรียกรายงานหนังสือรับรองภาษีหัก ณ ที่จ่าย 50 ทวิ แล้วมีหน้าจอแจ้ง ดังนี้



รูปภาพ แสดงกรณีที่เรียกรายงานแล้วโปรแกรมแจ้ง “ไม่พบข้อมูลที่ต้องการพิมพ์รายงาน”

สาเหตุ: เกิดจากระบุวันที่ในการเรียกรายงานไม่ถูกต้อง แนะนำว่าเพื่อให้รายงานแสดงถูกต้อง จะต้องระบุ วันที่จ่าย ถึง วันที่จ่าย ของงวดปลายปีเท่านั้น ในการเรียกรายงานในระบบเงินเดือนจะเรียกรายงานตามวันที่จ่ายที่ได้ตั้งค่าไว้ เช่น เรียกรายงานโดยระบุวันที่ 31/12/2567 – 31/12/2567 เป็นต้น ซึ่งสามารถตรวจสอบวันที่จ่ายได้ ดังนี้

❖ การตรวจสอบและแก้ไข

- ตรวจสอบวันที่จ่ายที่ตั้งค่าไว้ในงวดเงินเดือนของงวดสุดท้ายในปี เพื่อตรวจสอบว่าเป็นวันที่เท่าไร? ตามรูปตัวอย่าง คือ 31/12/2567

