

คู่มือการติดตั้ง

เครื่องพิมพ์ Barcode

Zebra-GC420t



คำนำ

เอกสารนี้จัดทำขึ้นเพื่อแนะนำการประกอบหรือติดตั้งอุปกรณ์ที่ใช้งานร่วมกับโปรแกรม Business Plus ERP/POS

ลูกค้าสามารถต้องการคำปรึกษาหรือการแก้ปัญหาใด ๆ สามารถติดต่อฝ่ายบริการหลังการขาย
ผู้ชำนาญการคอมพิวเตอร์ได้ตามสิทธิ์ประโยชน์ที่ท่านได้รับ โทร.02-880-8800,02-4095409 Email :
support_system@businessplus.co.th Line ID: @businessplus_se และสามารถติชมได้ที่ ฝ่ายบริการหลังการขาย
ผู้จัดทำขอขอบพระคุณสำหรับคำติชม และยินดีน้อมรับเพื่อพัฒนาปรับปรุงให้ดียิ่งขึ้นต่อไป

บริษัท บีซีเนส แอนด์ เทคโนโลยี จำกัด
ฝ่ายบริการหลังการขายผู้ชำนาญการคอมพิวเตอร์ (SE)

สารบัญ

หัวข้อ	หน้า
การติดตั้งเครื่องพิมพ์ Barcode Zebra-GC420t	1-3
การตั้งค่าการเชื่อมต่อเครื่องพิมพ์ Barcode Zebra-GC420t แบบ Generic Text	4-8
การตั้งค่าการเชื่อมต่อเครื่องพิมพ์ Barcode Zebra-GC420t แบบ Driver	9-14
การ Calibrate เครื่องพิมพ์ Barcode Zebra-GC420t	15-17

การติดตั้งเครื่องพิมพ์ Barcode Zebra-GC420t



อุปกรณ์ ภายในกล่อง ประกอบด้วย

1. แผ่น CD Driver
2. สาย AC Power
3. Adapter
4. สาย USB

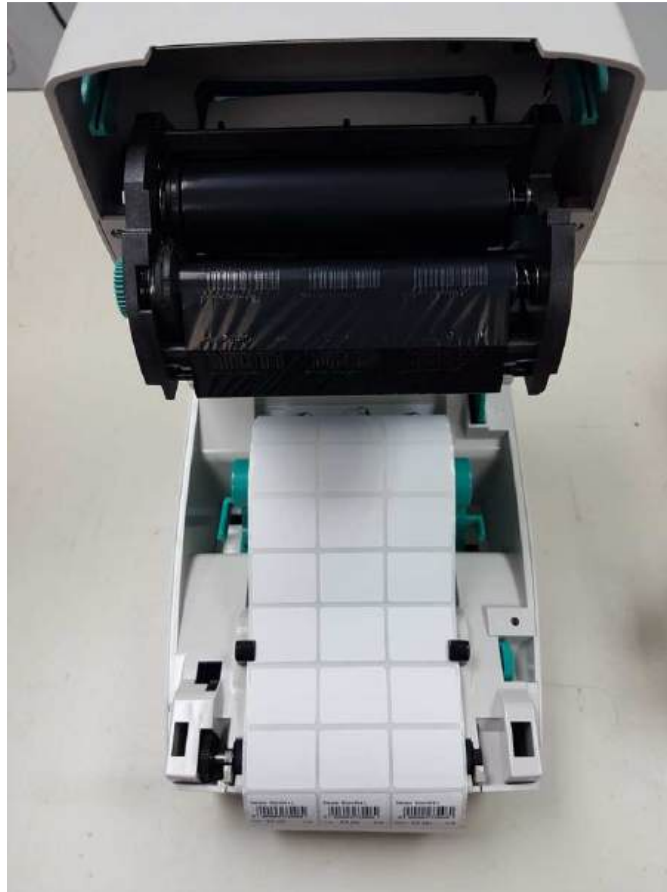


ภาพหลังเครื่องพิมพ์ Barcode Zebra-GC420t



ภาพหลังเครื่องพิมพ์ Barcode Zebra-GC420t

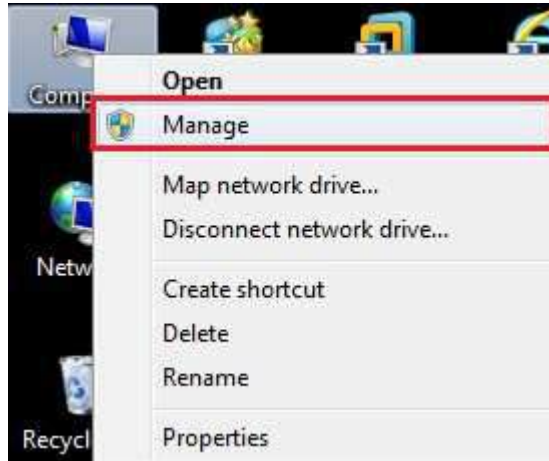
หลังจากต่อสาย USB เพื่อต่อเข้า Computer และ ต่อ Adapter เข้ากับเครื่องพิมพ์



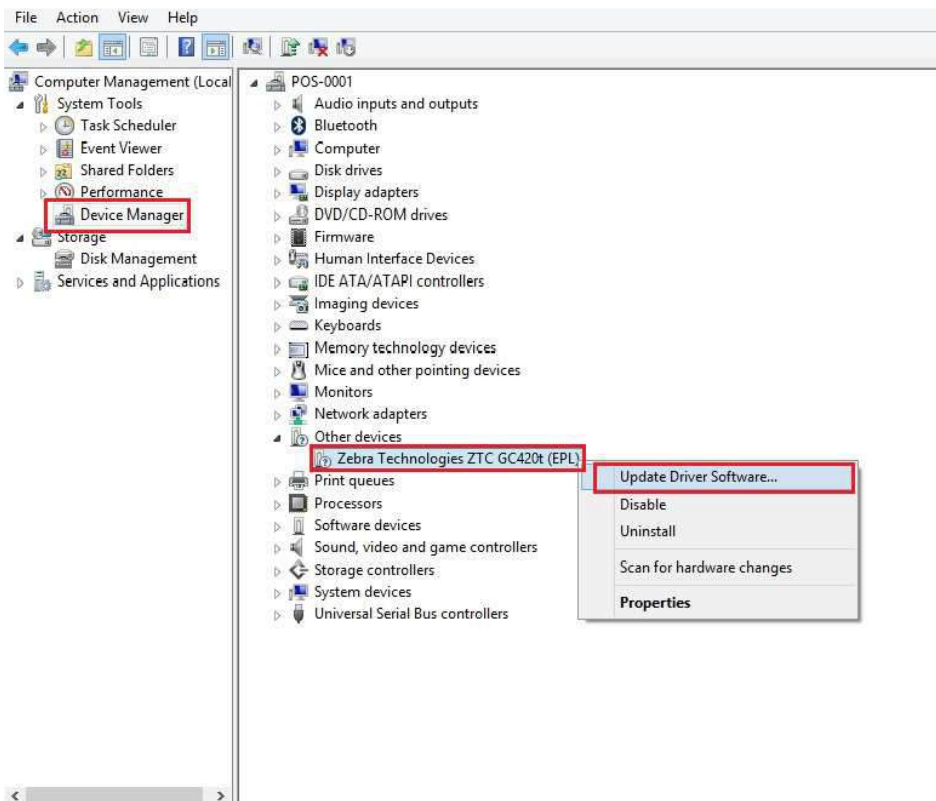
ภาพ ภายในเครื่องพิมพ์ Barcode Zebra-GC420t หลังจากติดตั้ง กระดาษ และหมึกพิมพ์

วิธีการตั้งค่าการเชื่อมต่อเครื่องพิมพ์ Barcode Zebra-GC420t แบบ Generic Text

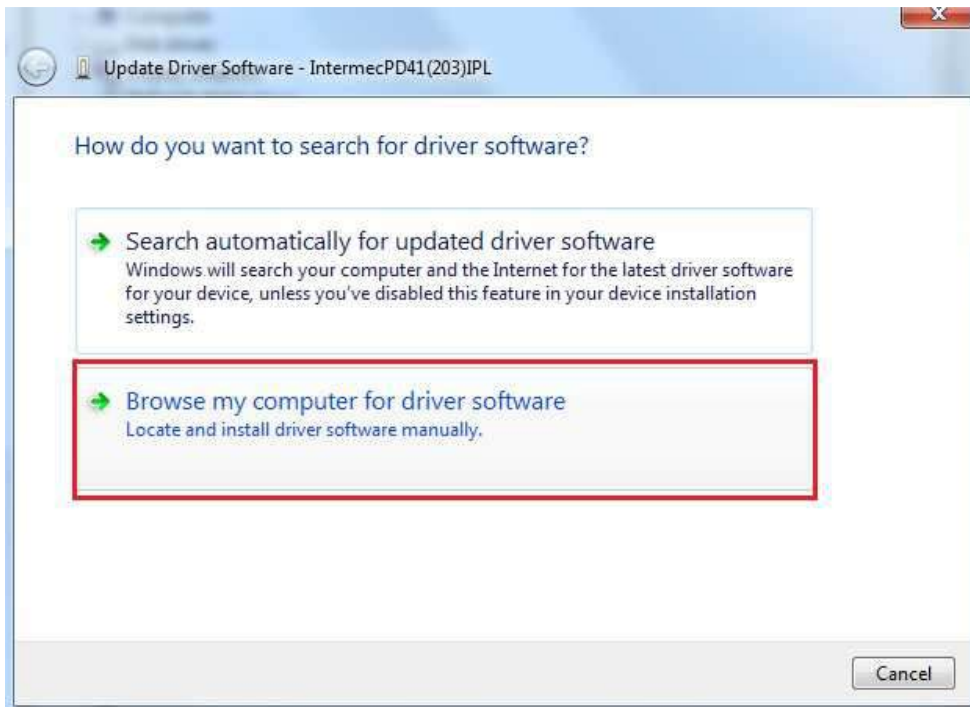
- เบื้องต้นให้ต่อสาย USB จากเครื่องพิมพ์ เข้ายังเครื่อง Computer
- ต่อสาย AC Power และ เปิด สวิตช์



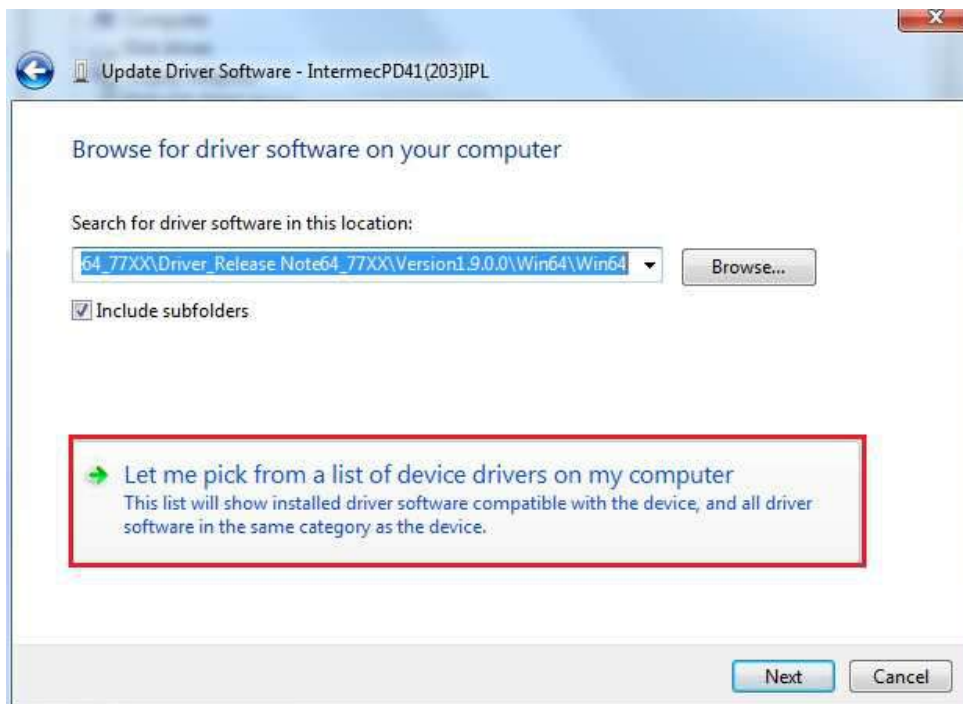
คลิกขวาที่ My Computer คลิกที่ Manage



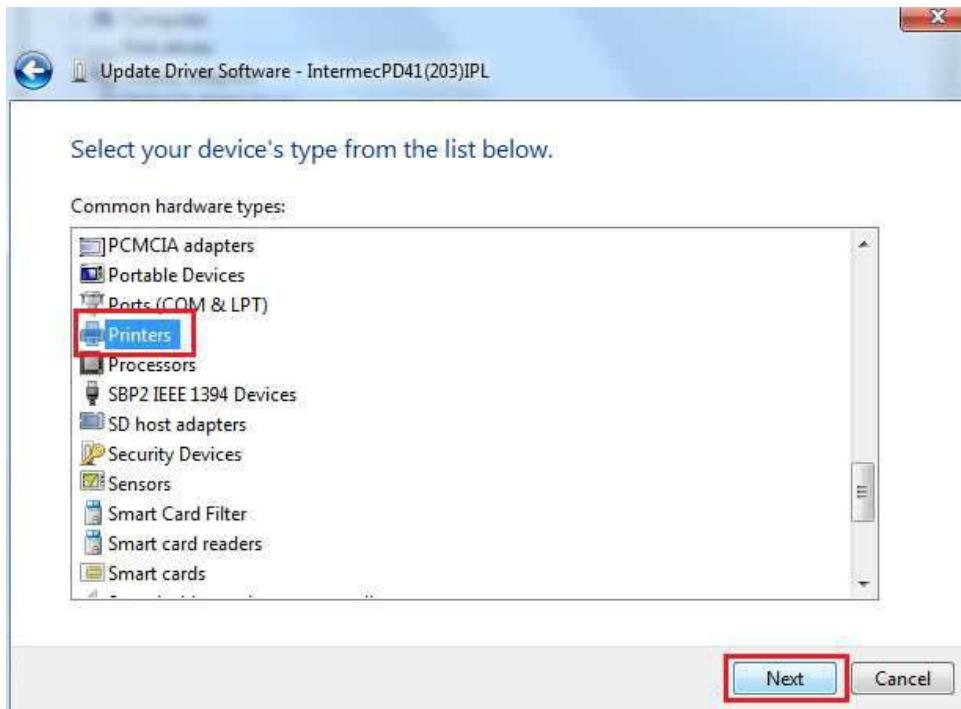
คลิกที่ Device Manager -> เข้าไปยังหัวข้อ Other devices คลิกขวาที่ ZTC GC420t (EPL) เลือก Update Driver Software...



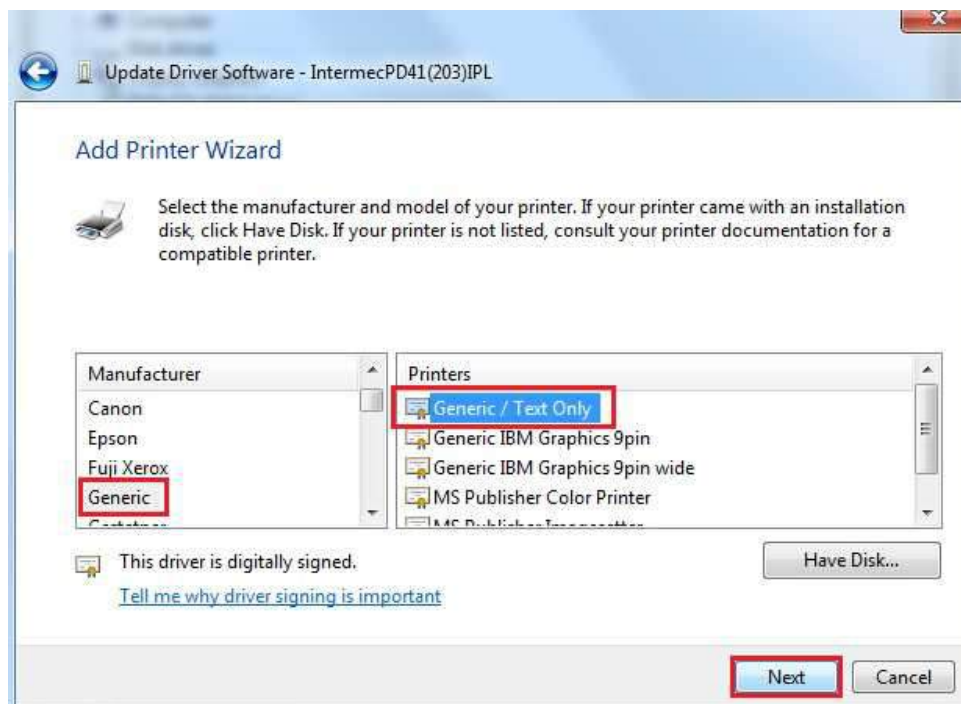
เลือกหัวข้อ Browse my computer for driver software



เลือกหัวข้อ Let me pick from a list of device drivers on my computer



เลือกหัวข้อ Printers แล้วคลิก Next



เลือกหัวข้อ Generic -> Generic/Text Only



หลังจากนั้นจะขึ้น PopUp ขึ้นมา ให้คลิก Yes



คลิก Close



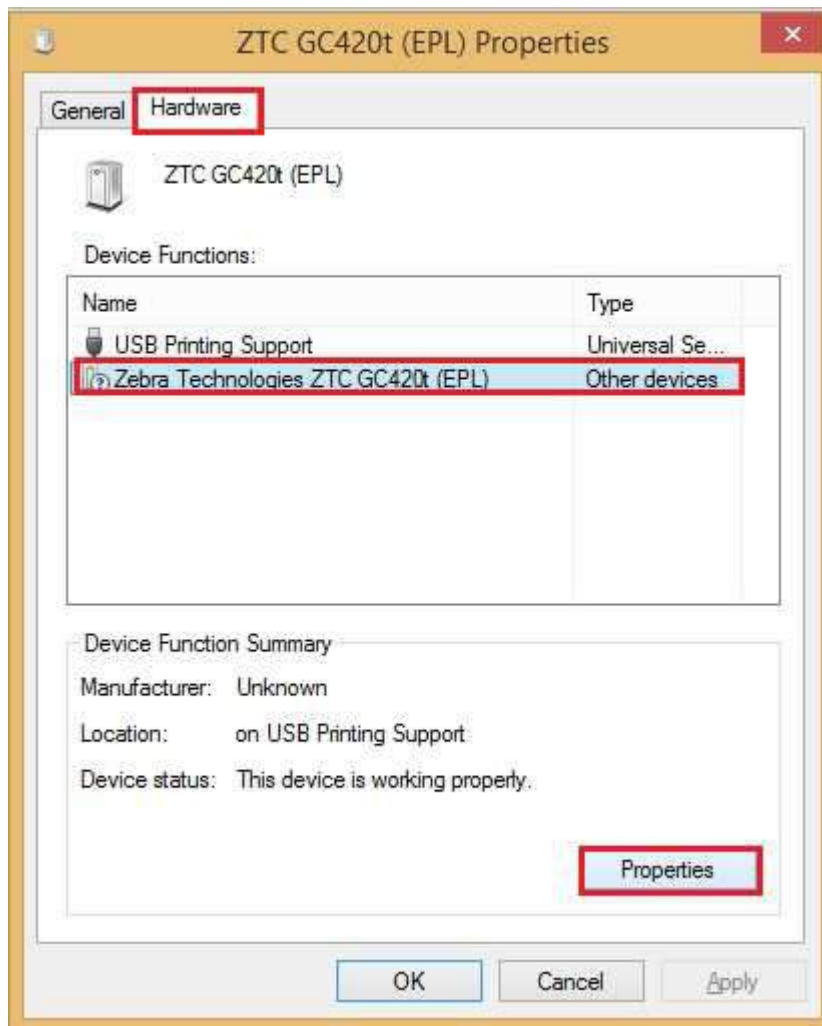
หลังจากคลิก Close ให้ตรวจสอบที่ Devices and Printer หากการติดตั้งสำเร็จจะมี Printer Generic/Text Only เพิ่มขึ้นมา

วิธีการตั้งค่าการเชื่อมต่อเครื่องพิมพ์ Barcode GC420t แบบ Driver

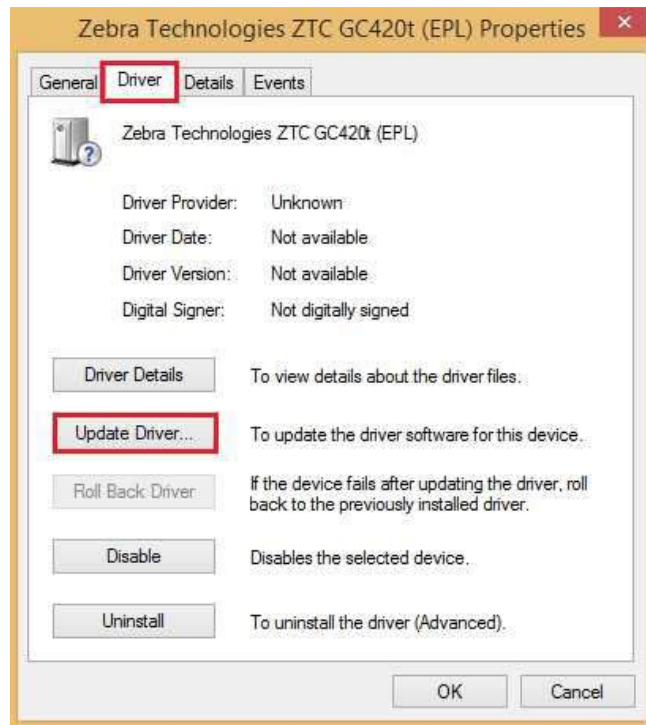
- เบื้องต้นให้ต่อสาย USB จากเครื่องพิมพ์ เข้ายังเครื่อง Computer
- ต่อสาย AC Power และ เปิด สวิตช์
- ใส่แผ่น CD Driver Driver



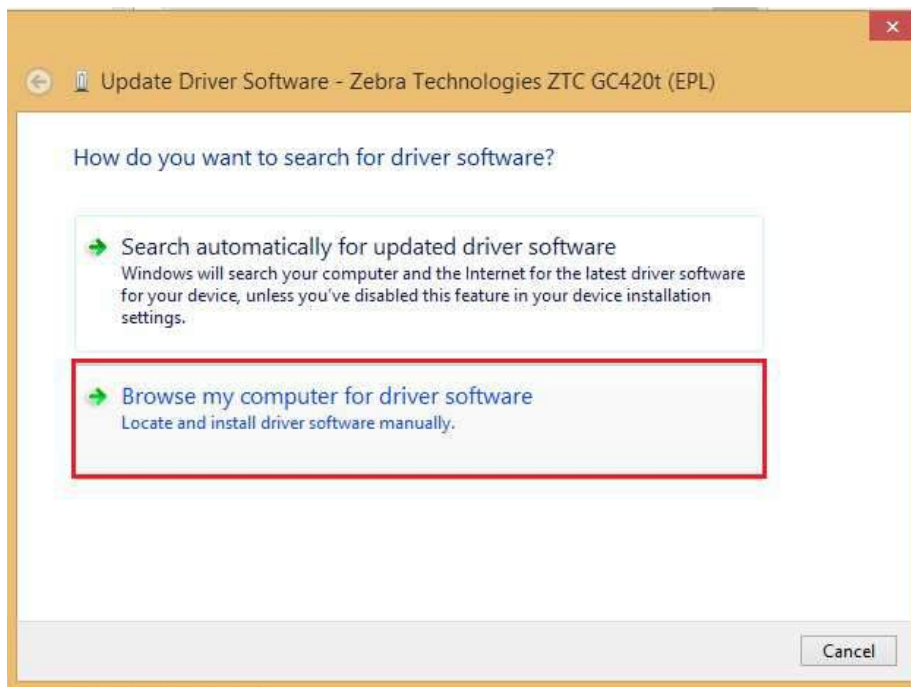
หลังจากใส่แผ่น CD Driver ให้เข้ามาที่ Devices and Printers ในส่วนของ Unspecified จะพบอุปกรณ์ ZTC GC420t (EPL) ขึ้นมา ให้คลิกขวา เลือก Properties



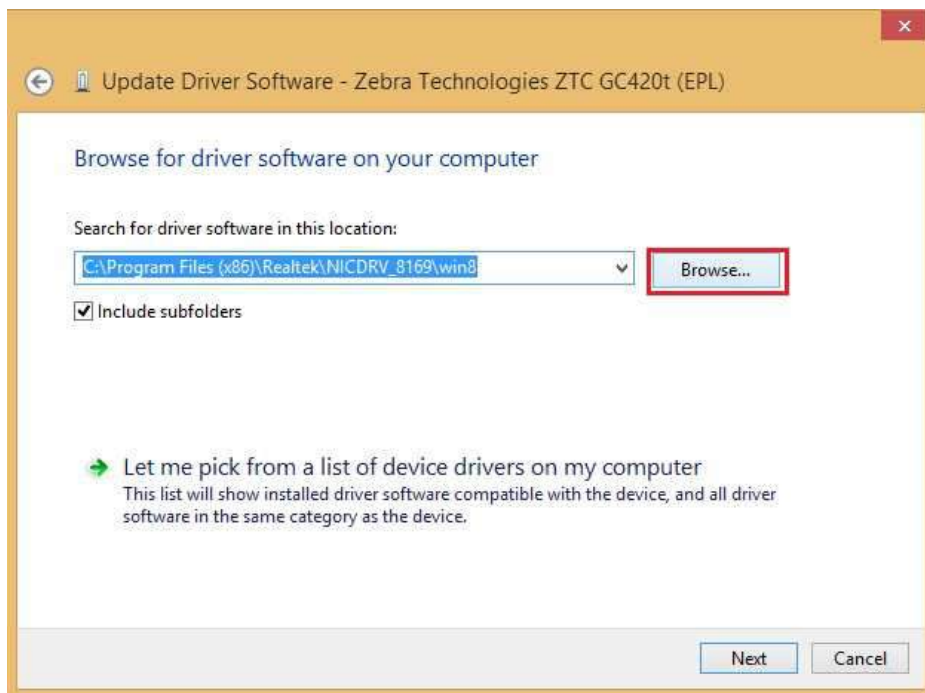
เลือกหัวข้อ Hardware คลิกที่ Zebra Technologies ZTC GC420t (EPL) แล้วคลิก Properties



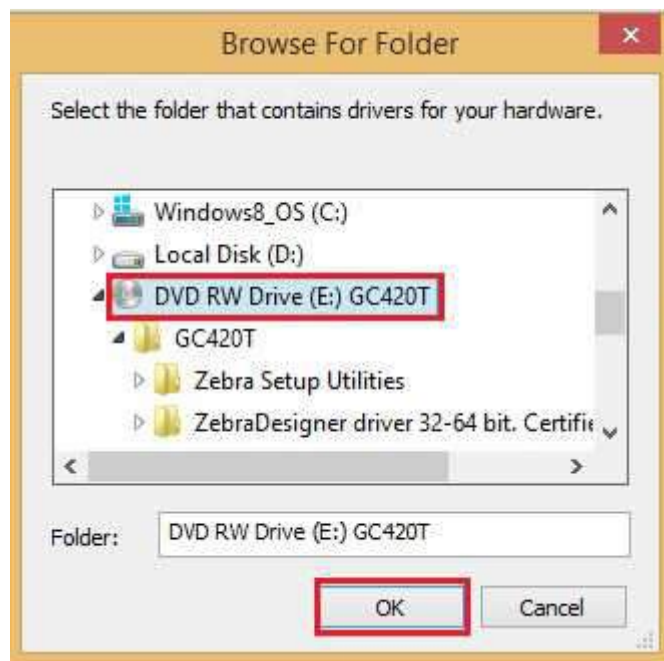
เลือกหัวข้อ Driver คลิก Update Driver



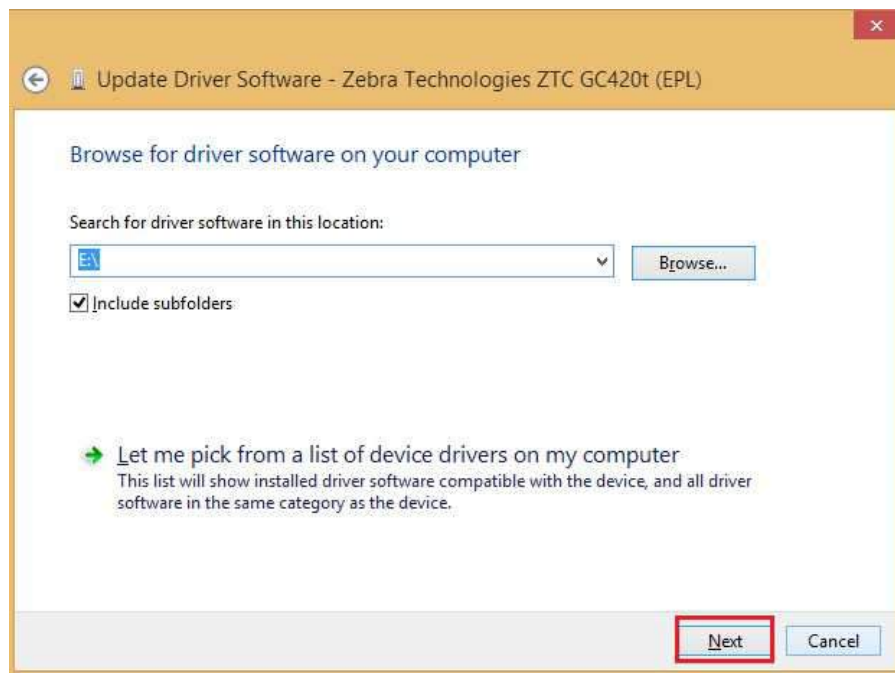
คลิกที่ Browse my computer for driver software



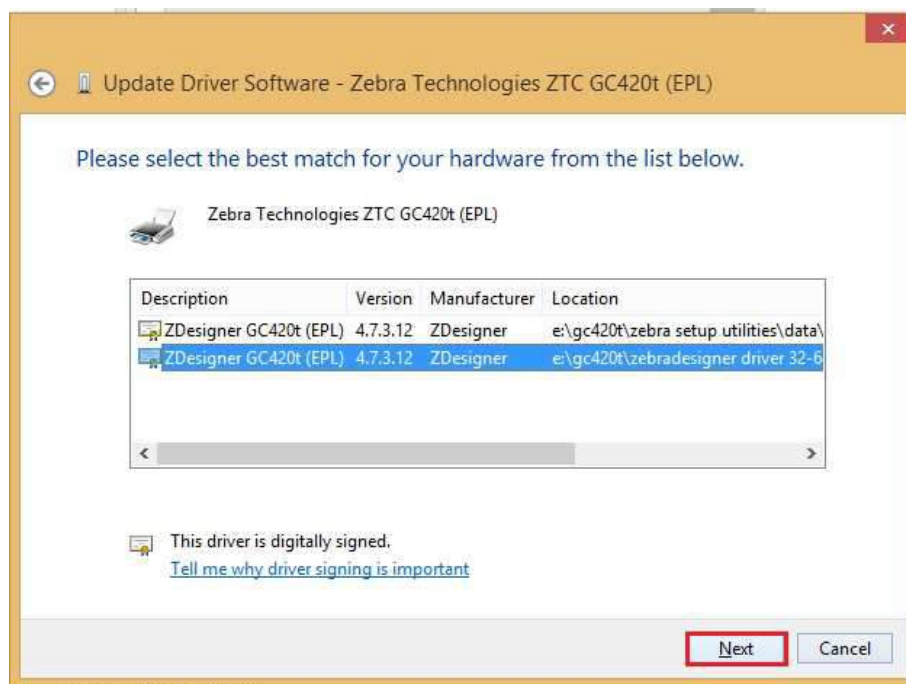
คลิกที่ Browse เพื่อค้นหาไฟล์ Driver



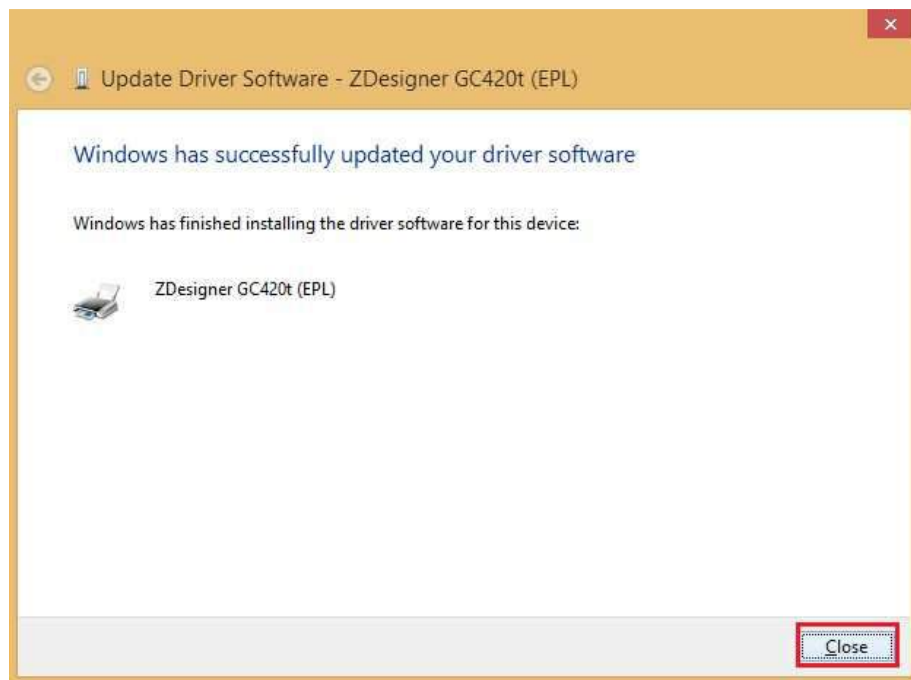
หลังจากนั้น เลือก Drive ของแผ่นCD เช่นตัวอย่างในภาพจะเป็น Drive E:



หลังจากนั้น คลิก Next



คลิก Next



หลังจากติดตั้ง Driver เสร็จแล้ว คลิก Close



หลังจากคลิก ปิด ให้ตรวจสอบที่ Devices and Printer หากการติดตั้งสำเร็จจะมี Printer ZDesigner GC420t (EPL) เพิ่มขึ้นมา

ขั้นตอนการ Calibrate เครื่องพิมพ์ Barcode Zebra-GC420t



เสียบ Adapter เข้ากับเครื่องพิมพ์ เปิด Switch แล้วกดปุ่ม Feed กระดาษที่หน้าเครื่องค้างไว้

แล้วสังเกตไฟสีเขียวที่ปุ่ม จะกระพริบเป็นจังหวะ

กระพริบ 1 ครั้ง ○

กระพริบ 2 ครั้ง ○○

กระพริบ 3 ครั้ง ○○○

กระพริบ 4 ครั้ง ○○○○



หลังจาก ไฟสีเขียวที่ปุ่ม กระพริบเป็นจังหวะ 4 ครั้ง ให้ปล่อยมือออกจากปุ่ม แล้วไฟที่ปุ่มจะเปลี่ยนเป็นสีแดง จากนั้นเครื่องพิมพ์จะทำการ Calibrate เครื่อง



จากนั้น รอจนเครื่องทำการ Calibrate และ Feed กระดาษจนเสร็จ ปุ่มจะเปลี่ยนจากสีแดงเป็นสีเขียว



หลังจากนั้น ให้ทดสอบ Feed กระดาษ โดยการกดปุ่ม เพื่อเช็คว่าการกดปุ่ม Feed ออกมาตรงตามช่องว่างของกระดาษ เป็นอันเสร็จสิ้น
ขั้นตอนการ Calibrate

โปรแกรมบริหารงานบุคคลสำเร็จรูป *Business Plus HRM*

- PR ระบบเงินเดือน
- PS ระบบบริหารงานบุคคล
- RT ระบบสิทธิวันลาและเบิยซ์ขั้นขั้นสูง
- TM ระบบประมวลผลเวลาทำงาน
- AS ระบบกำหนดสิทธิการใ้ใช้งานขั้นสูง
- DK ระบบ โอนข้อมูลผ่านคัสก์/อินเตอร์เน็ต
- AS ระบบกำหนดสิทธิการใ้ใช้งานขั้นสูง
- JC ระบบคั่นทุนค่าแรงพนักงาน
- PF ระบบกองทุนสำรองเลี้ยงชีพพิเศษ
- LN ระบบเงินกู้ชนิดพิเศษ
- WF ระบบสวัสดิการพนักงาน
- ID ระบบ Smart Card Reader อำนวยครประชาชน
- PC ระบบเบิกเงินสค์ย่อ
- MC ระบบอัตราแลกเปลี่ยนสกุลเงิน
- Bplus Auto TM ระบบ โอน TM อัตโนมัติ
- Bplus HRM Connect ระบบแอปพลิเคชัน HRM บนมือถือ
- e-Payslip ระบบใบจ่ายเงินเดือนและเอกสารทางอิเล็กทรอนิกส์/เว็บ
- e-Payslip On web ระบบแสดงใบจ่ายเงินเดือนและเอกสารทางอิเล็กทรอนิกส์/เว็บ
- e-Leave/OT/SHIFT ระบบขอลา,ขอโอที,ขอเปลี่ยนกะผ่านเว็บ
- e-Training ระบบการฝึกอบรมพนักงานผ่านเว็บ
- e-Welfare ระบบขอสวัสดิการพนักงานผ่านเว็บ
- Bplus Dash Board ระบบแสดงประสิทธิภาพงานบุคคลสำหรับผู้บริหาร
- e-Recruit ระบบสมัครงาน

โปรแกรมบัญชีบริหารสำเร็จรูป *Business Plus ERP*

- DF ระบบควบคุมเอกสาร
- IC ระบบสินค้าคงคลัง
- PO ระบบจัดซื้อสินค้า
- OE ระบบจำหน่ายและจองสินค้า
- AR-AP ระบบลูกหนี้-เจ้าหนี้
- CQ ระบบเช็ค-เงินฝากธนาคาร
- GL/EP ระบบบัญชี/รายได้-ค่าใช้จ่าย
- FI ระบบวิเคราะห์งบการเงิน
- CF ระบบงบกระแสเงินสด
- SL ระบบพนักงานขาย
- FA ระบบทรัพย์สินถาวร
- BI ระบบวิเคราะห์การลดต้นทุน
- PDA ระบบเชื่อมโยงข้อมูลเครื่องนับสินค้า
- TR ระบบรับย้ายข้อมูลข้ามแหล่งเก็บ
- Bbarcode ระบบพิมพ์ป้ายราคาบาร์โค้ด
- DK ระบบอื่นแบบ กงค.3 และ 53 ผ่านอินเตอร์เน็ต
- MRPII ระบบวางแผนการผลิต
- Replenishment ระบบเติมเต็มอัตโนมัติ
- Bplus Dash Board ระบบแสดงประสิทธิภาพการบริหารงานสำหรับผู้บริหาร
- Bplus Executive on Android ระบบงานบริหารบนมือถือ
- Bplus Collector On Android ระบบช่วยการขายและบันทึกเอกสารบนมือถือ
- แคมเปญหลังร้าน / สะสมแต้มหลังร้าน/ Invoice From Scan / Receive From Scan / Packing list / Consolidate / Prepare-PO / หน่วยรด แบบ Notebook / e-Filing / e-Taxinvoice

โปรแกรมบริหารงานค้าปลีกสำเร็จรูป *Business Plus POS*

- BplusBack ระบบบริหารจัดการหลังร้าน
- BplusPos ระบบขายหน้าร้าน
- Campaign ระบบแคมเปญ
- ShowPrice ระบบแสดงราคาขายและแคมเปญ
- CheckPrice ระบบตรวจสอบราคาขายและแคมเปญ
- Queue Buster ระบบลดเวลารอคิวการจ่ายชำระของลูกค้า
- ID ระบบ Smart Card Reader อำนวยครประชาชน
- Member online ระบบสะสมแต้ม
- Member Reward On Mobile ระบบสะสมแต้ม Online ผ่านมือถือ
- e-Coupon ระบบพิมพ์คูปองอัตโนมัติที่แคชเชียร์(OPOS)
- Binvoice / Bbarcode / Touch Screen

Business Plus VAN SALES On Mobile – Android

เป็นโปรแกรมบนมือถือสำหรับพนักงานขายที่ออกไปปฏิบัติงานนอกสถานที่
สะดวกสำหรับงาน Sales / Pre-Sales

- Take Order จองสินค้าและเปิดหน้าบัญชีลูกค้า
- สอบถามสินค้าคงเหลือ/วงเงินเครดิต
- ระบบบริหารงานขาย/การรับคืนสินค้า
- การกำหนดเป้าหมายพนักงานขาย
- ระบบบริหารจัดการยอดหนี้ค้าง
- การ โอนย้ายคลังสินค้า
- ระบบเยี่ยมลูกค้า / เช็คร้านค้า / ติดตามเส้นทางการเดินทาง
- Market Survey ระบบสำรวจลูกค้า การบันทึกเลขไมล์ /บันทึกที่กัก
- รายงานต่างๆ เพื่อสรุปการขาย