

คู่มือการติดตั้ง

เครื่องพิมพ์ Barcode PD41



คำนำ

เอกสารนี้จัดทำขึ้นเพื่อแนะนำการประกอบหรือติดตั้งอุปกรณ์ที่ใช้งานร่วมกับโปรแกรม Business Plus ERP/POS

ลูกค้าสามารถต้องการคำปรึกษาหรือการแก้ปัญหาใด ๆ สามารถติดต่อฝ่ายบริการหลังการขาย
ผู้ชำนาญการคอมพิวเตอร์ได้ตามสิทธิ์ประโยชน์ที่ท่านได้รับ โทร.02-880-8800,02-4095409 Email :
support_system@businessplus.co.th Line ID: @businessplus_se และสามารถติชมได้ที่ ฝ่ายบริการหลังการขาย
ผู้จัดทำขอขอบพระคุณสำหรับคำติชม และยินดีน้อมรับเพื่อพัฒนาปรับปรุงให้ดียิ่งขึ้นต่อไป

บริษัท บีซีเนส แอนด์ เทคโนโลยี จำกัด
ฝ่ายบริการหลังการขายผู้ชำนาญการคอมพิวเตอร์ (SE)

สารบัญ

| หัวข้อ | หน้า |
|--|-------|
| การติดตั้งเครื่องพิมพ์ Barcode PD41 | 1-4 |
| การตั้งค่าการเชื่อมต่อเครื่องพิมพ์ Barcode PD41 แบบ Generic Text | 5-9 |
| การตั้งค่าการเชื่อมต่อเครื่องพิมพ์ Barcode PD41 แบบ Driver | 10-16 |
| การ Calibrate เครื่องพิมพ์ Barcode PD41 | 17-20 |

การติดตั้ง เครื่องพิมพ์ Barcode PD41



อุปกรณ์ ภายในกล่อง ประกอบด้วย

1. แผ่น CD Driver
2. สาย AC Power 2 เส้น
3. สาย USB
4. กีบล็อคกระดาษ

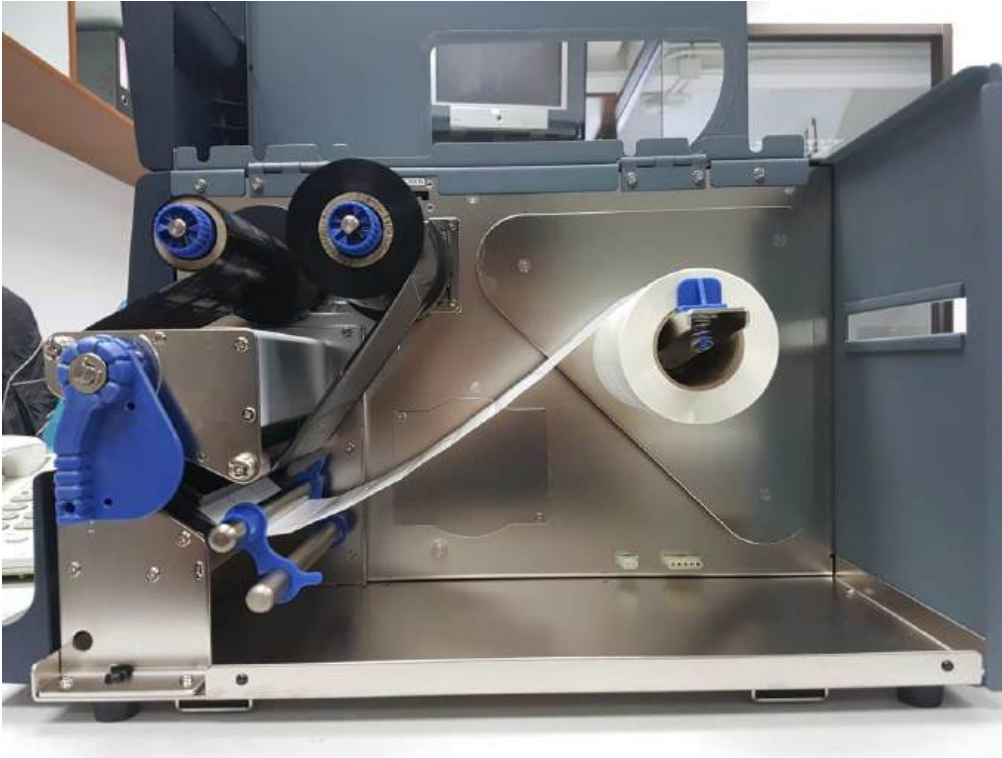


ภาพหลังเครื่องพิมพ์ Barcode PD41



ภาพหลังเครื่องพิมพ์ Barcode PD41

หลังจากต่อสาย USB เพื่อต่อเข้า Computer และ ต่อสาย AC Power



ภาพ ภายในเครื่องพิมพ์ Barcode PD41 หลังจากติดตั้ง กระดาษ และหมึกพิมพ์

หลังจากติดตั้งกระดาด และ หมึกพิมพ์แล้ว ให้ตรวจสอบ สัญลักษณ์รูปหัวลูกศร ว่าชี้อยู่ที่ตำแหน่งใดของกระดาด

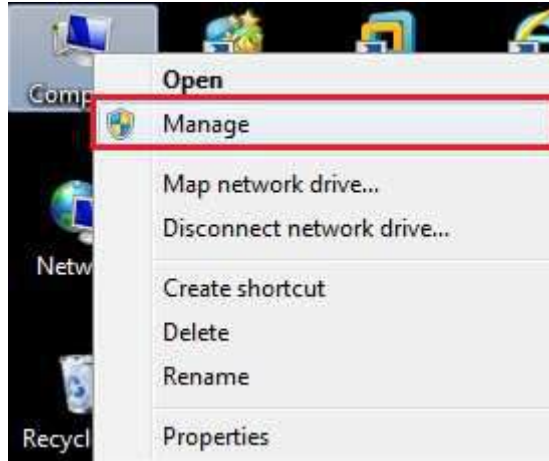


หากสัญลักษณ์รูปหัวลูกศรชี้ตำแหน่งดังกล่าว ให้แก้ไขโดยการเลื่อนให้อยู่ในตำแหน่ง กึ่งกลางของกระดาด ดังภาพด้านล่าง

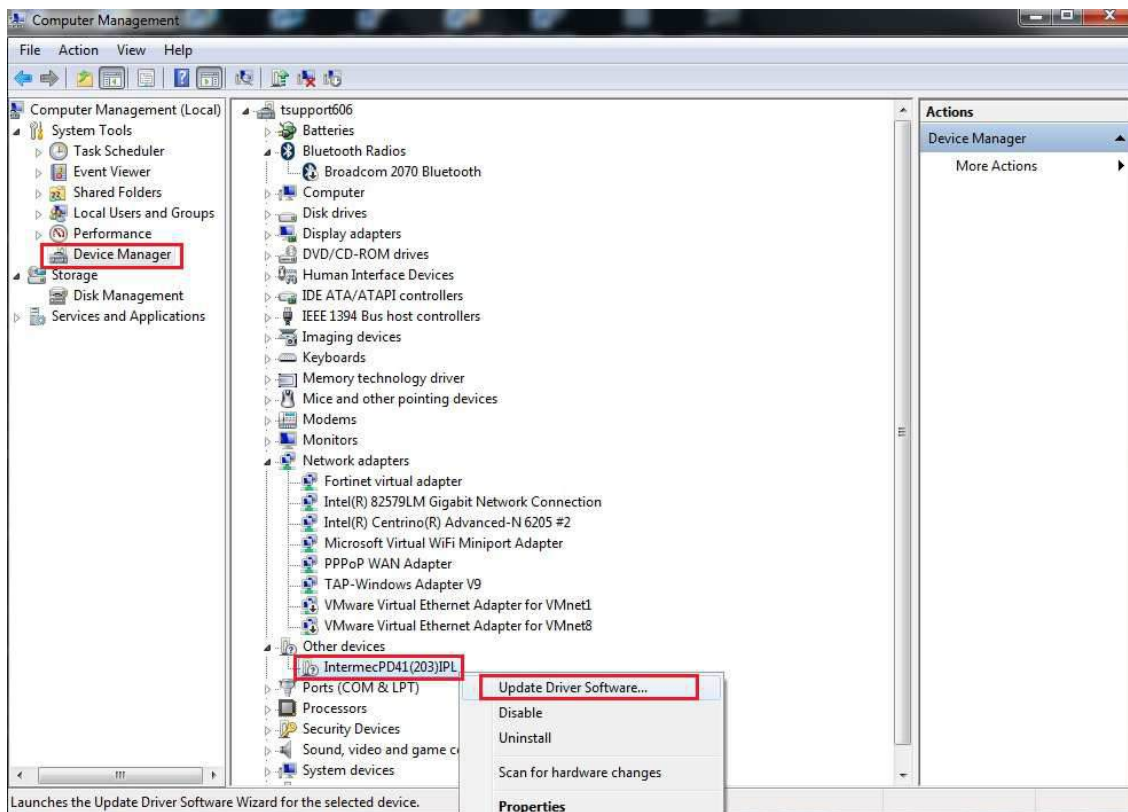


วิธีการตั้งค่าการเชื่อมต่อเครื่องพิมพ์ Barcode PD41 แบบ Generic Text

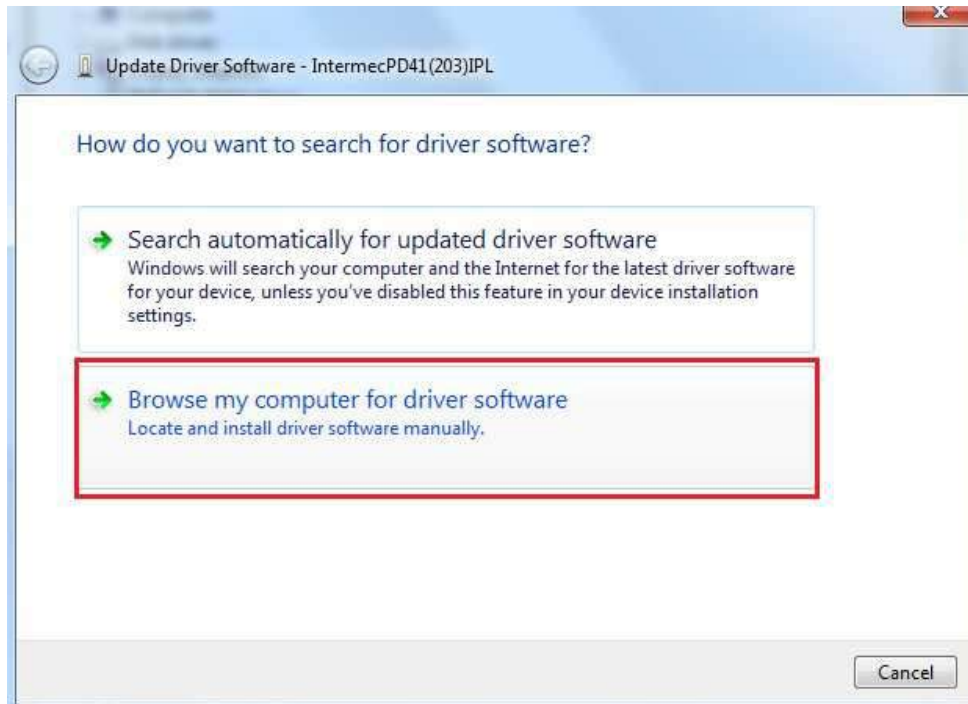
- เบื้องต้นให้ต่อสาย USB จากเครื่องพิมพ์ เข้ายังเครื่อง Computer
- ต่อสาย AC Power และ เปิด สวิตช์



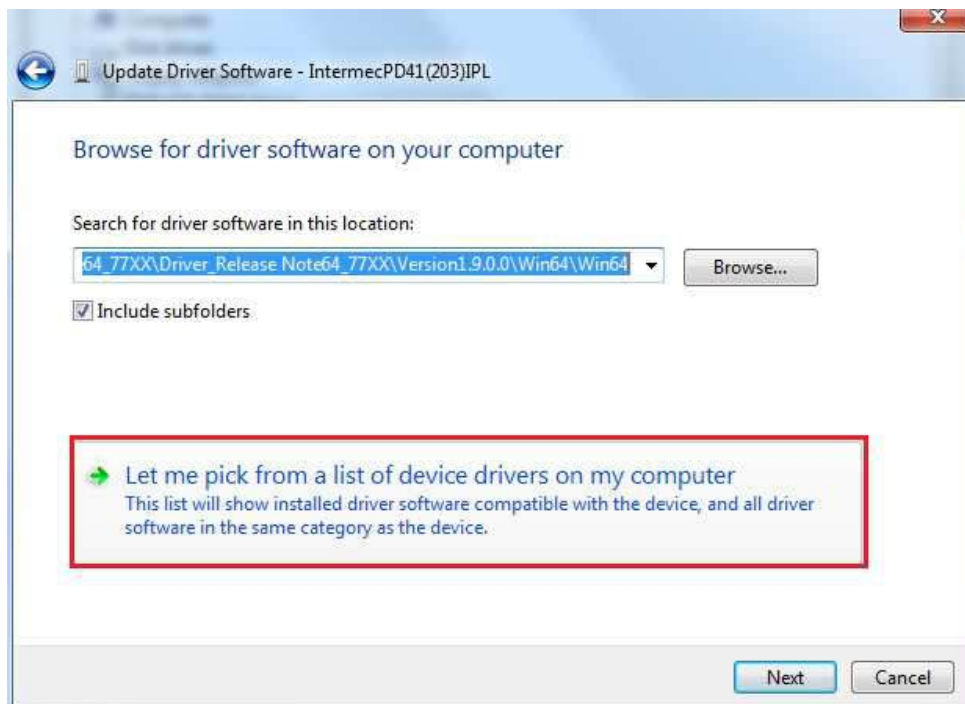
คลิกขวาที่ My Computer คลิกที่ Manage



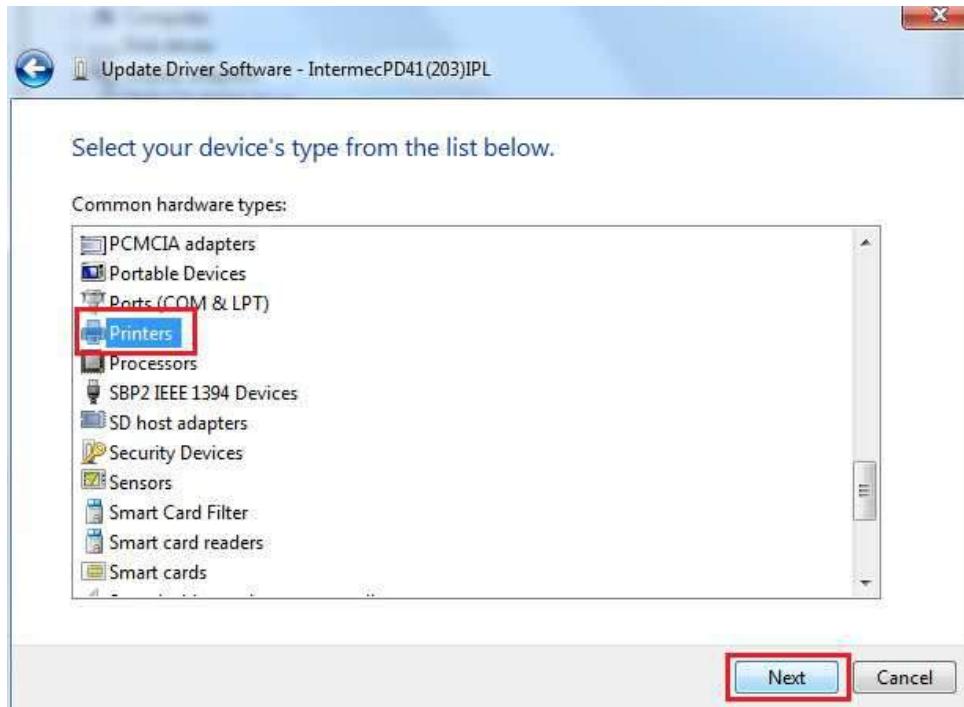
คลิกที่ Device Manager -> เข้าไปยังหัวข้อ Other devices คลิกขวาที่ IntermecPD41(203)EPL เลือก Update Driver Software...



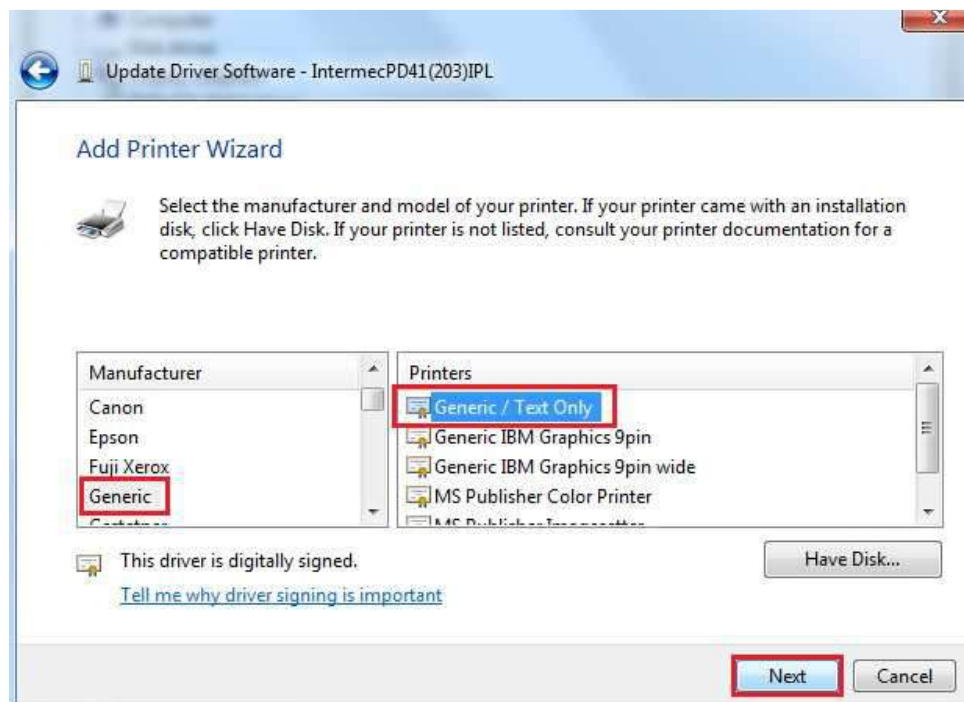
เลือกหัวข้อ Browse my computer for driver software



เลือกหัวข้อ Let me pick from a list of device drivers on my computer



เลือกหัวข้อ Printers แล้วคลิก Next



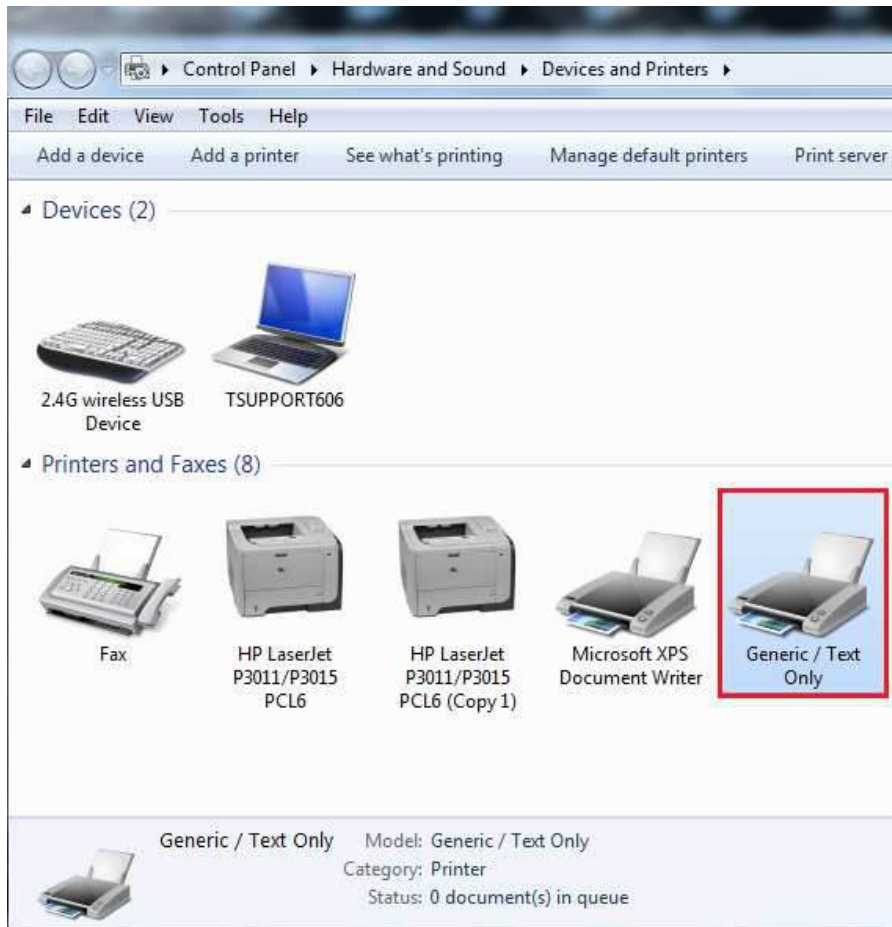
เลือกหัวข้อ Generic -> Generic/Text Only



หลังจากนั้นจะขึ้น PopUp ขึ้นมา ให้คลิก Yes



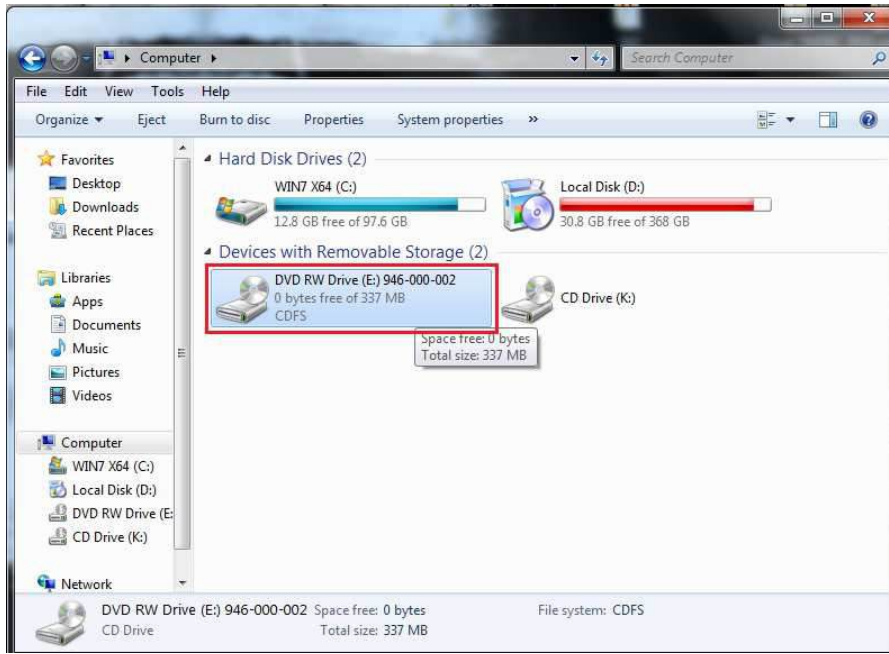
คลิก Close



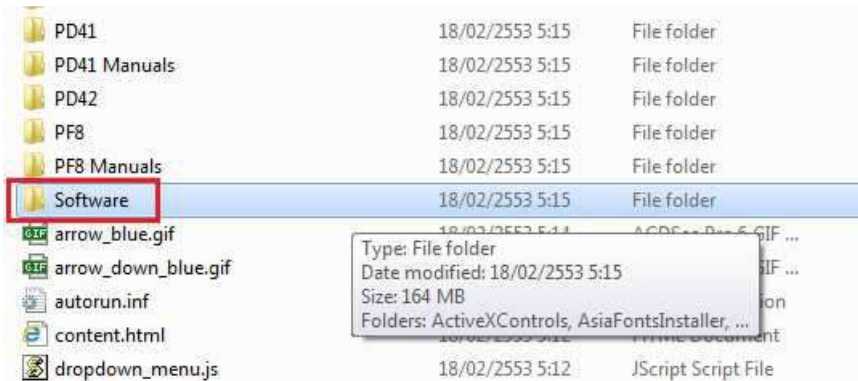
หลังจากคลิก close ให้ตรวจสอบที่ Devices and Printer หากการติดตั้งสำเร็จจะมี Printer Generic/Text Only เพิ่มขึ้นมา

วิธีการตั้งค่าการเชื่อมต่อเครื่องพิมพ์ Barcode PD41 แบบ Driver

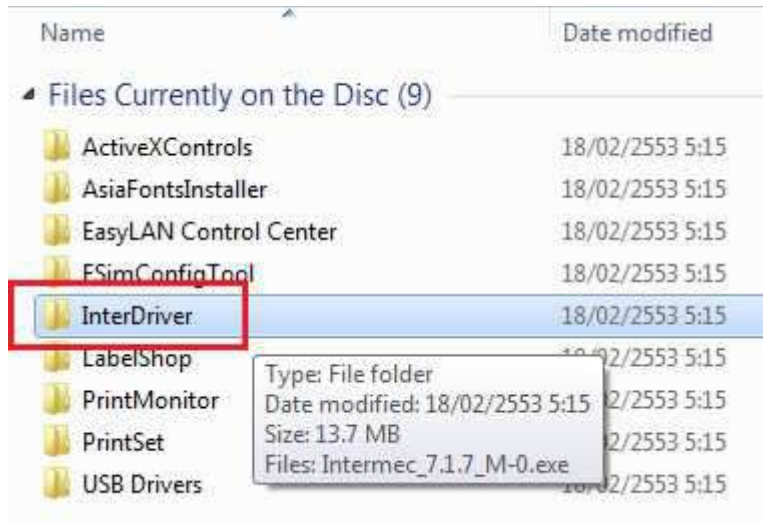
- เบื้องต้นให้ต่อสาย USB จากเครื่องพิมพ์ เข้ายังเครื่อง Computer
- ต่อสาย AC Power และ เปิด สวิตช์



ใส่แผ่น CD Driver หลังจากนั้นเข้าไปที่ My Computer แล้วคลิกไปที่ Drive ของ CD



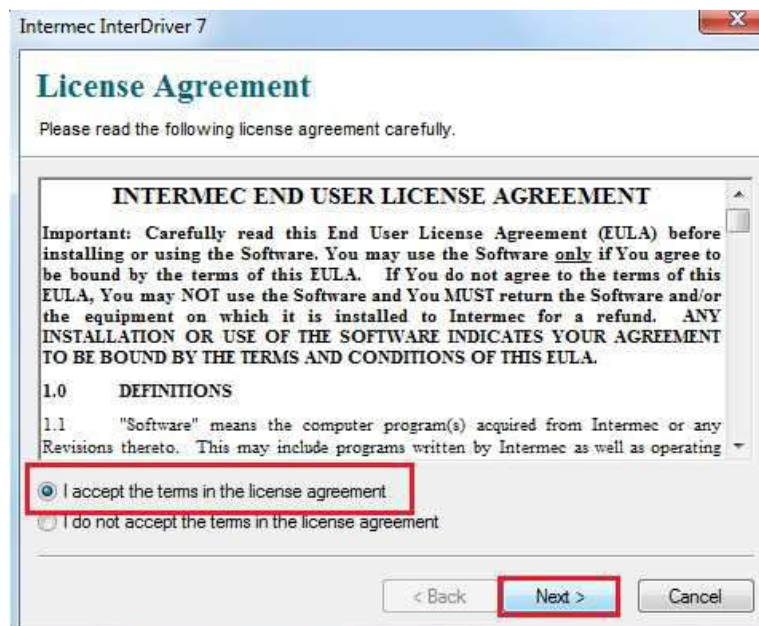
หลังจากเข้ามาที่แผ่น CD ให้เข้าไปที่โฟลเดอร์ Software



หลังจากเข้ามาโฟลเดอร์ Software ให้เข้าไปที่โฟลเดอร์ InterDriver



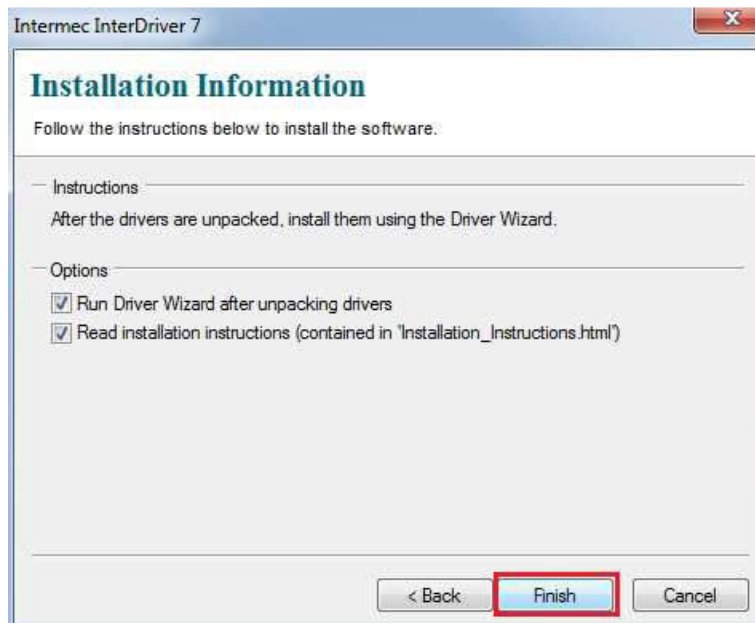
หลังจากนั้นให้คลิกที่ Intermec 7.1.7.exe



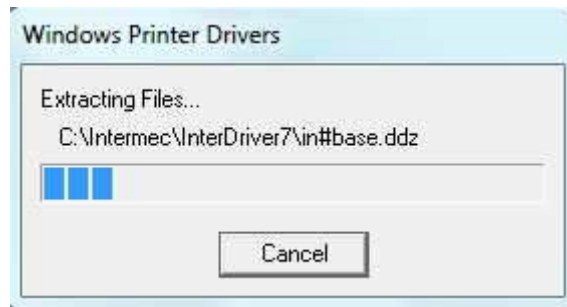
คลิก I accept และคลิก Next



คลิก Next



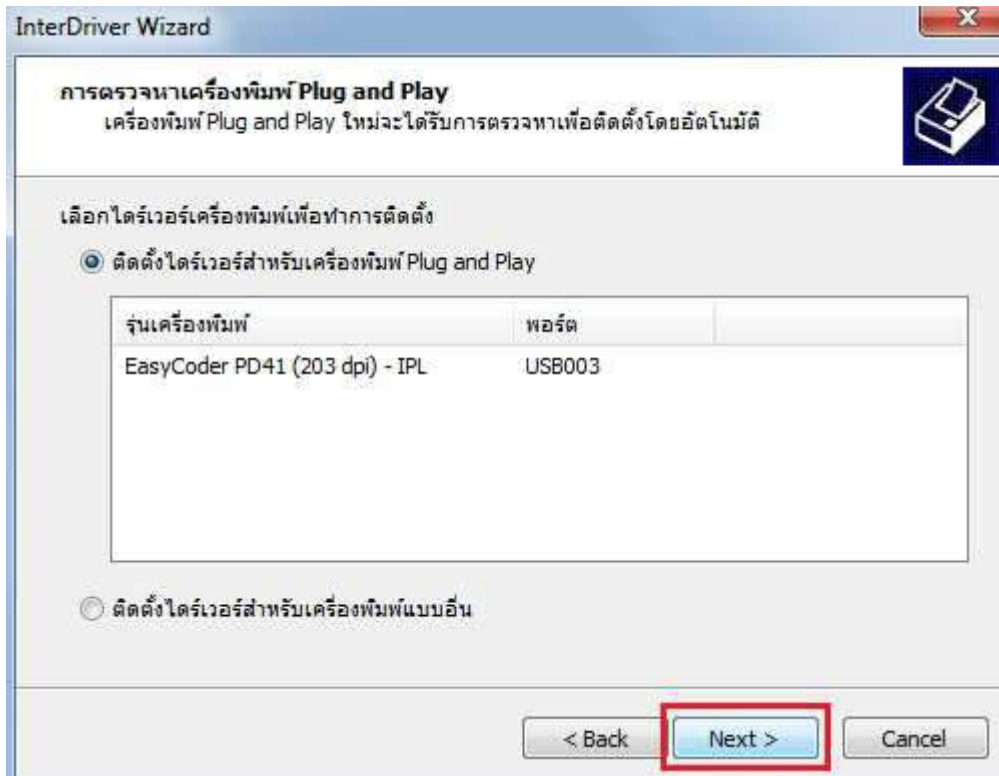
หลังจากนั้น ให้คลิก Finish



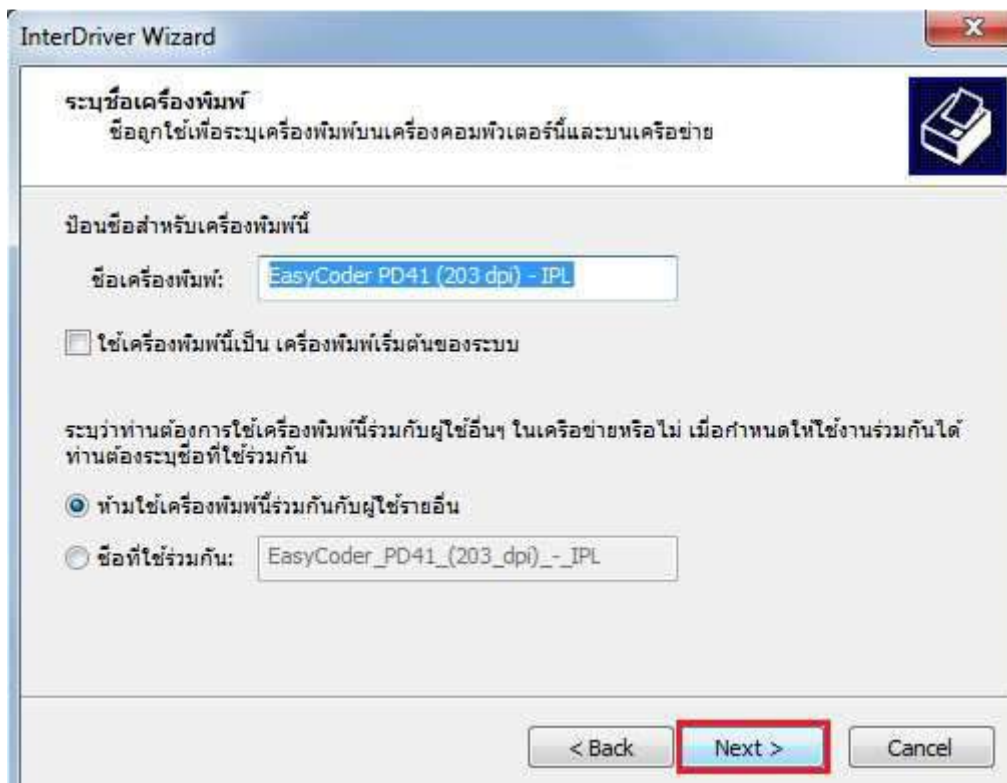
จะขึ้น Popup แสดงการติดตั้งโปรแกรม ให้รอสักครู่จนเสร็จ



หลักงานั้นจะขึ้น PopUp InterDriver Wizard ให้เลือกที่ ติดตั้งไดรเวอร์เครื่องพิมพ์ แล้ว คลิก Next

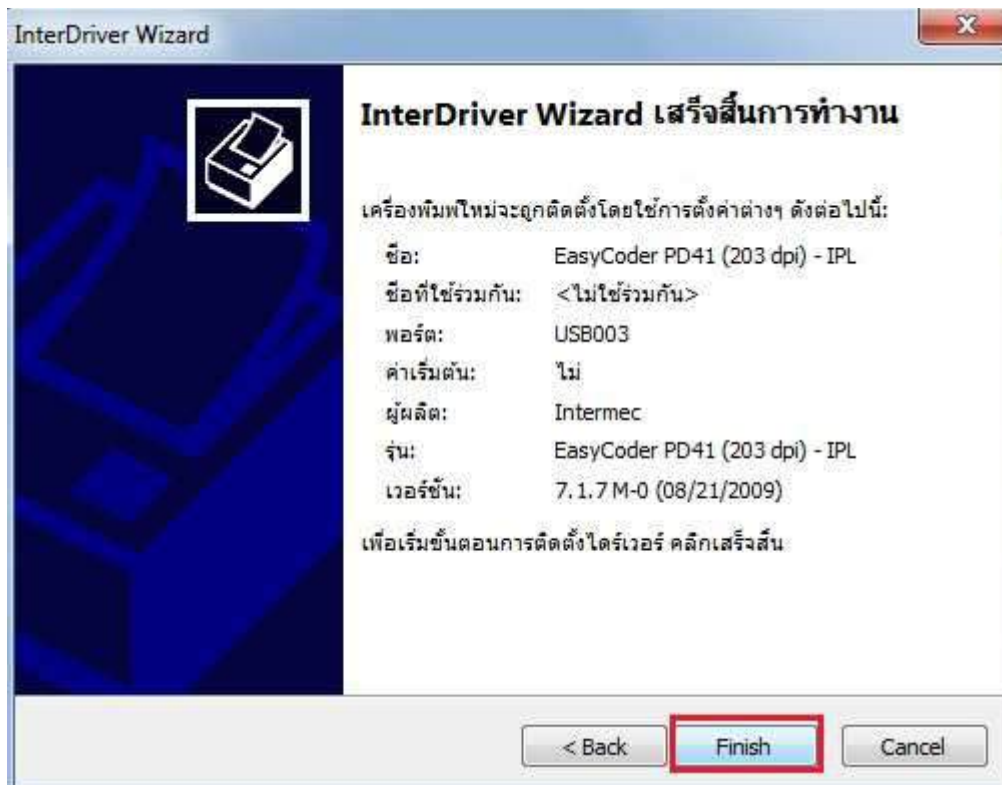


เลือกที่ติดตั้งไดรเวอร์สำหรับเครื่องพิมพ์ Plug and Play คลิก Next

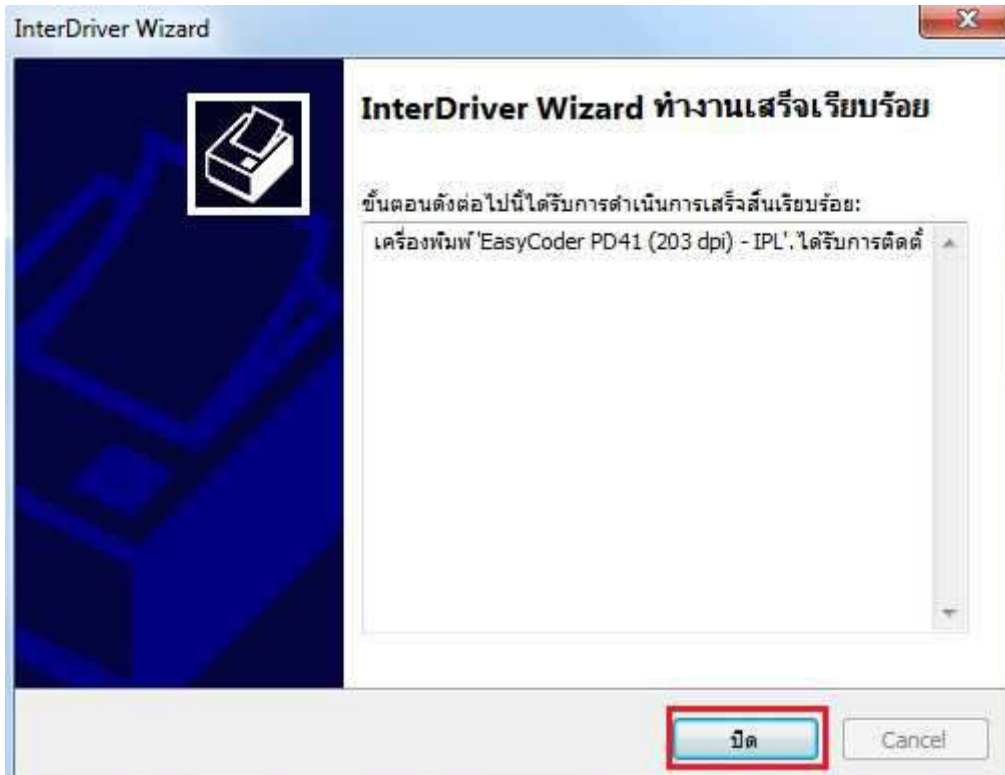


ในหน้านี้จะเป็นการกำหนดการแชร์ Printer หากเราไม่ต้องการแชร์ Printer ให้เลือกที่ ห้ามใช้เครื่องพิมพ์นี้ร่วมกับกับผู้ใช้รายอื่น ให้คลิก

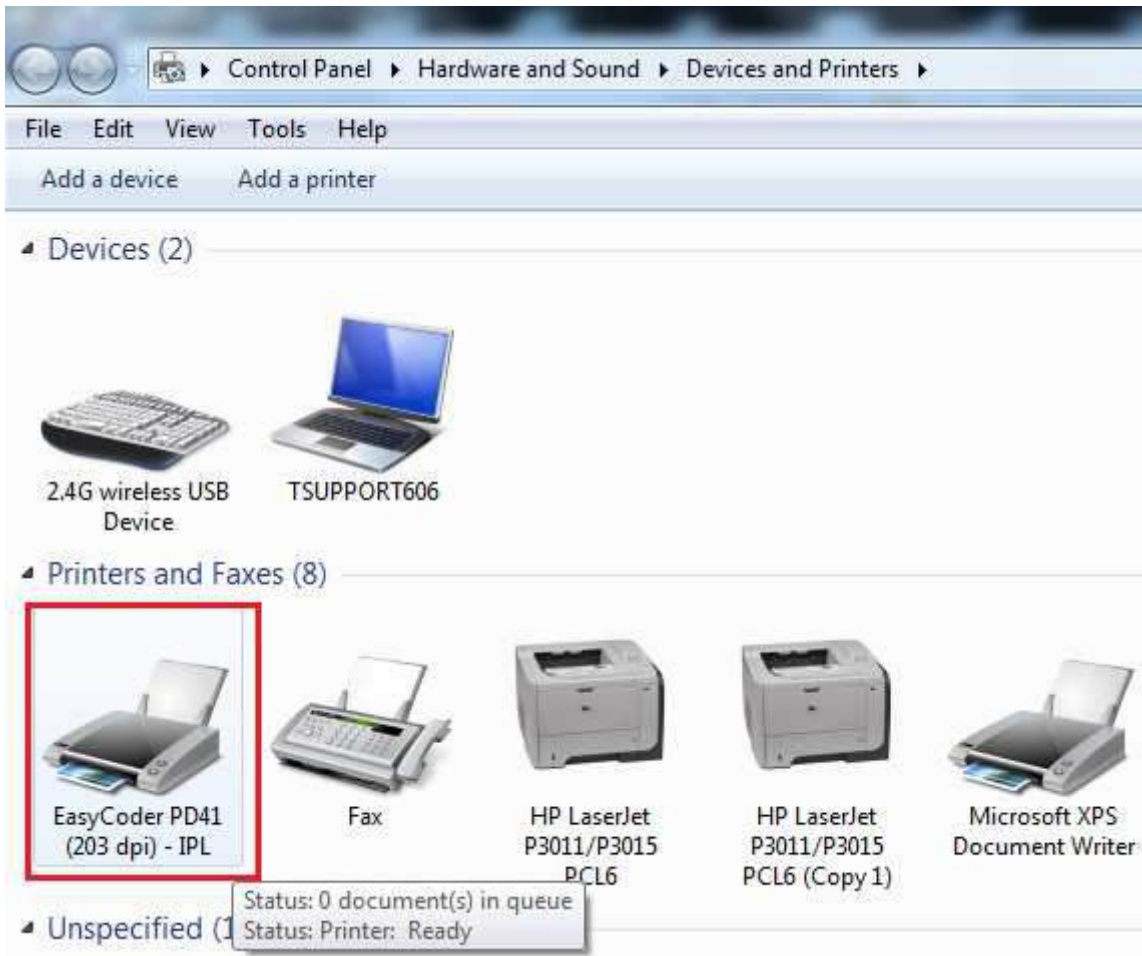
Next



หลังจากติดตั้งเสร็จสิ้นให้คลิก Finish



คลิกที่ ปิด



หลังจากคลิก ปิด ให้ตรวจสอบที่ Devices and Printer หากการติดตั้งสำเร็จจะมี Printer EasyCoder PD41 เพิ่มขึ้นมา

ขั้นตอนการ Calibrate เครื่องพิมพ์ Barcode PD41



เสียบสาย AC Power แล้วกดปุ่ม Feed กระดาษที่หน้าเครื่องค้างไว้



หลังจากนั้น กด Switch เปิดเครื่อง



หลังจากนั้นจะมีไฟกระพริบ “สีเขียว” ในช่องที่ 2 (นับจากด้านบน) ให้กดปุ่มค้างไว้



หลังจากนั้นจะมีไฟกระพริบ “สีแดง” ในช่องที่ 3 (นับจากด้านบน) ให้กดปุ่มค้างไว้



หลังจากนั้นจะมีไฟกระพริบ “สีน้ำเงิน” ในช่องที่ 4 (นับจากด้านบน) ให้กดปุ่มค้างไว้



หลังจากกดปุ่มค้างไว้จนไฟกระพริบครบทุกสีแล้ว ไฟจะวนกลับมา กระพริบในช่องที่สอง “สีเขียว” ให้ปล่อยมือออกจากปุ่ม



หลังจากปล่อยมือออกจากปุ่ม เครื่องพิมพ์ จะทำการ Calibrate ให้รอนจนเครื่องพิมพ์หยุดพิมพ์ และกระดาษหยุด Feed



หลังจากนั้นให้กดปุ่ม Feed กระดาษอีกครั้ง เป็นอันเสร็จสิ้นขั้นตอน Calibrate

โปรแกรมบริหารงานบุคคลสำเร็จรูป *Business Plus HRM*

- PR ระบบเงินเดือน
- PS ระบบบริหารงานบุคคล
- RT ระบบสิทธิวันลาและเบี้ยขยันขั้นสูง
- TM ระบบประมวลผลเวลาทำงาน
- AS ระบบกำหนดสิทธิการใช้งานขั้นสูง
- DK ระบบโอนข้อมูลผ่านคัสก์/อินเตอร์เน็ต
- AS ระบบกำหนดสิทธิการใช้งานขั้นสูง
- JC ระบบต้นทุนค่าแรงพนักงาน
- PF ระบบกองทุนสำรองเลี้ยงชีพพิเศษ
- LN ระบบเงินกู้ชนิดพิเศษ
- WF ระบบสวัสดิการพนักงาน
- ID ระบบ Smart Card Reader อำนวยความสะดวกประชาชน
- PC ระบบเบิกเงินสดย่อย
- MC ระบบอัตราแลกเปลี่ยนสกุลเงิน
- Bplus Auto TM ระบบ โอน TM อัตโนมัติ
- Bplus HRM Connect ระบบแอปพลิเคชัน HRM บนมือถือ
- e-Payslip ระบบใบจ่ายเงินเดือนและเอกสารทางอิเล็กทรอนิกส์/เว็บ
- e-Payslip On web ระบบแสดงใบจ่ายเงินเดือนและเอกสารทางอิเล็กทรอนิกส์/เว็บ
- e-Leave/OT/SHIFT ระบบขอลา,ขอโอที,ขอเปลี่ยนกะผ่านเว็บ
- e-Training ระบบการฝึกอบรมพนักงานผ่านเว็บ
- e-Welfare ระบบขอสวัสดิการพนักงานผ่านเว็บ
- Bplus Dash Board ระบบแสดงประสิทธิภาพงานบุคคลสำหรับผู้บริหาร
- e-Recruit ระบบสมัครงาน

โปรแกรมบัญชีบริหารสำเร็จรูป *Business Plus ERP*

- DF ระบบควบคุมเอกสาร
- IC ระบบสินค้าคงคลัง
- PO ระบบจัดซื้อสินค้า
- OE ระบบจำหน่ายและจองสินค้า
- AR-AP ระบบลูกหนี้-เจ้าหนี้
- CQ ระบบเช็ค-เงินฝากธนาคาร
- GL/EP ระบบบัญชี/รายได้-ค่าใช้จ่าย
- FI ระบบวิเคราะห์งบการเงิน
- CF ระบบงบกระแสเงินสด
- SL ระบบพนักงานขาย
- FA ระบบทรัพย์สินถาวร
- BI ระบบวิเคราะห์การตลาดขั้นสูง
- PDA ระบบเชื่อมโยงข้อมูลเครื่องนับสินค้า
- TR ระบบรับย้ายข้อมูลข้ามแหล่งเก็บ
- Bbarcode ระบบพิมพ์ป้ายราคาบาร์โค้ด
- DK ระบบอื่นแบบ กงค.3 และ 53 ผ่านอินเตอร์เน็ต
- MRPII ระบบวางแผนการผลิต
- Replenishment ระบบเติมเต็มอัตโนมัติ
- Bplus Dash Board ระบบแสดงประสิทธิภาพการบริหารงานสำหรับผู้บริหาร
- Bplus Executive on Android ระบบงานบริหารบนมือถือ
- Bplus Collector On Android ระบบช่วยการขายและบันทึกเอกสารบนมือถือ
- แคมเปญหลังร้าน / สะสมแต้มหลังร้าน/ Invoice From Scan / Receive From Scan / Packing list / Consolidate / Prepare-PO / หน่วยรอด แบบ Notebook / e-Filing / e-Taxinvoice

โปรแกรมบริหารงานค้าปลีกสำเร็จรูป *Business Plus POS*

- BplusBack ระบบบริหารจัดการหลังร้าน
- BplusPos ระบบขายหน้าร้าน
- Campaign ระบบแคมเปญ
- ShowPrice ระบบแสดงราคาขายและแคมเปญ
- CheckPrice ระบบตรวจสอบราคาขายและแคมเปญ
- Queue Buster ระบบลดเวลารอคิวการจ่ายชำระของลูกค้า
- ID ระบบ Smart Card Reader อำนวยความสะดวกประชาชน
- Member online ระบบสะสมแต้ม
- Member Reward On Mobile ระบบสะสมแต้ม Online ผ่านมือถือ
- e-Coupon ระบบพิมพ์คูปองอัตโนมัติที่แคชเชียร์(OPOS)
- Binvoice / Bbarcode / Touch Screen

Business Plus VAN SALES On Mobile – Android

เป็นโปรแกรมบนมือถือสำหรับพนักงานขายที่ออกไปปฏิบัติงานนอกสถานที่
สะดวกสำหรับงาน Sales / Pre-Sales

- Take Order จองสินค้าและเปิดหน้าบัญชีลูกค้า
- สอบถามสินค้าคงเหลือ/วงเงินเครดิต
- ระบบบริหารงานขาย/การรับคืนสินค้า
- การกำหนดเป้าหมายพนักงานขาย
- ระบบบริหารจัดการยอดหนี้คงค้าง
- การ โอนย้ายคลังสินค้า
- ระบบเยี่ยมลูกค้า / เช็คอินร้านค้า / ติดตามเส้นทางการเดินทาง
- Market Survey ระบบสำรวจลูกค้า การบันทึกเลขไมล์ /บันทึกที่พิกัด
- รายงานต่างๆ เพื่อสรุปการขาย