

Bplus ERP

เครื่องมือช่วยงานการจำหน่ายในช่องทางออนไลน์
เชื่อมโยงแพลตฟอร์ม

Lazada Shopee TikTok LINE MyShop

ไว้นาทีเดียว!

ด้วย Bplus e-Commerce



ประเด็นปัญหาสำคัญในธุรกิจอีคอมเมิร์ซ

- การบันทึกเอกสารที่ละเอียดการจากแพลตฟอร์ม e-Commerce
 - ร้านค้าออนไลน์มักประสบปัญหาในการจัดการเอกสาร เนื่องจากต้องบันทึกข้อมูลที่ละเอียดการ ซึ่งใช้เวลานานและเกิดข้อผิดพลาดได้ง่าย
- การจัดส่งสินค้าผิดพลาดและล่าช้า
 - การส่งสินค้าผิดรายการหรือส่งล่าช้าเป็นปัญหาที่พบได้บ่อย ทำให้ลูกค้าไม่พอใจและเสียความเชื่อมั่นในร้านค้า
- การไม่สามารถรับรู้ถึงสินค้าคงเหลือหรือการเคลื่อนไหวสินค้า
 - ร้านค้าออนไลน์หลายแห่งไม่สามารถติดตามสินค้าคงเหลือหรือการเคลื่อนไหวสินค้าได้อย่างแม่นยำ ทำให้การจัดการสต็อกมีประสิทธิภาพน้อยลง
- การยืนยันภาษีไม่ครบถ้วนหรือผิดพลาด
 - ร้านค้ามีข้อผิดพลาดในการออกเอกสารใบกำกับภาษี จัดการเอกสารและข้อมูลการขายไม่ถูกต้อง ยืนยันภาษีผิดพลาด
- ไม่สามารถรับรู้รายได้สุทธิของแต่ละแพลตฟอร์มได้
 - ร้านค้าออนไลน์ที่ขายสินค้าผ่านหลายแพลตฟอร์มมักประสบปัญหาในการสรุปรายได้สุทธิของแต่ละแพลตฟอร์ม ทำให้ไม่สามารถวางแผนธุรกิจได้อย่างมีประสิทธิภาพ
- การไม่ทราบถึงเงินสุทธิที่ได้หลังหักต้นทุนและค่าใช้จ่าย
 - ไม่สามารถคำนวณกำไรหรือขาดทุนสุทธิได้อย่างถูกต้อง ทำให้ไม่สามารถประเมินสถานะทางการเงินของธุรกิจได้

จัดการทุกปัญหาในธุรกิจ e-Commerce อย่างมืออาชีพ ด้วย Bplus e-Commerce



จุดเด่นที่คุณไม่ควรพลาด

1. ลดเวลาการบันทึกข้อมูลและลดงานซ้ำซ้อน

- การนำเข้าคำสั่งซื้อจากแฟ้ม Excel ช่วยลดเวลาที่ใช้ในการบันทึกข้อมูลด้วยมือ และลดงานที่ต้องทำซ้ำ ๆ ทำให้การทำงานสะดวกและรวดเร็วยิ่งขึ้น

2. ลดปัญหาการออกไปกำกับภาษีผิดพลาด

- ด้วยระบบอัตโนมัติในการสร้างเอกสารใบกำกับภาษีขายและเอกสารกำกับสินค้า คุณสามารถมั่นใจได้ว่าข้อมูลที่ส่งให้ลูกค้าถูกต้องและครบถ้วน ลดความเสี่ยงในการออกไปกำกับภาษีผิดพลาด

3. เพิ่มประสิทธิภาพการขายด้วยข้อมูลการวิเคราะห์แยกตามช่องทางจำหน่าย

- Bplus ERP ช่วยให้คุณสามารถวิเคราะห์ข้อมูลการขายแยกตามช่องทางจำหน่ายได้อย่างละเอียด ช่วยในการตัดสินใจและปรับปรุงกลยุทธ์การขายให้มีประสิทธิภาพมากยิ่งขึ้น

4. ตรวจสอบและเติมสต็อกสินค้าอย่างมีประสิทธิภาพ

- ระบบสามารถตรวจสอบสต็อกสินค้าและเติมสินค้าได้อย่างมีประสิทธิภาพ แยกตามแพลตฟอร์มและร้านออนไลน์ย่อย ช่วยให้การจัดการสต็อกเป็นไปอย่างรวดเร็วและลดปัญหาสินค้าขาดสต็อก

5. การทำบัญชีรับ-จ่ายและการออกงบการเงินง่ายขึ้น

- ระบบช่วยให้การทำบัญชีรับ-จ่าย การออกงบการเงิน เป็นไปอย่างรวดเร็วและมีประสิทธิภาพ คุณสามารถ Export รายงานเป็น Excel ส่งให้สำนักงานบัญชีตรวจสอบได้อย่างง่ายดาย

- จัดการทุกปัญหาในธุรกิจ e-Commerce อย่างมืออาชีพด้วย Bplus e-Commerce
- บอกผลการบันทึกเอกสารที่ละเอียด การออกรงบการเงินอย่างรวดเร็วและแม่นยำด้วย Bplus e-Commerce
- ลดปัญหาจัดส่งสินค้าผิดและส่งล่าช้า Bplus e-Commerce ช่วยให้การจัดการคำสั่งซื้อเป็นเรื่องง่าย
- หมดกังวลเรื่องออกไปกำกับภาษีผิดพลาด ด้วยระบบอัตโนมัติจาก Bplus e-Commerce
- รู้ทุกการเคลื่อนไหวและสต็อกสินค้าในร้านค้าออนไลน์ของคุณ ด้วย Bplus e-Commerce
- รู้รายได้สุทธิจากทุกแพลตฟอร์ม e-Commerce หักต้นทุนและค่าใช้จ่ายได้กำไรหรือขาดทุนทันที ด้วย Bplus e-Commerce
- จัดการทุกปัญหาในธุรกิจ e-Commerce อย่างมืออาชีพด้วย Bplus e-Commerce



Bplus e-Commerce เพื่อการจัดการที่มีประสิทธิภาพ

1. รองรับแพลตฟอร์มร้านค้าออนไลน์

Bplus e-Commerce รองรับการใช้งานสำหรับแพลตฟอร์มต่างๆ ดังนี้:

- Lazada
- Shopee
 - ร้านค้าที่จดทะเบียน Vat
 - ร้านค้าที่ไม่จดทะเบียน Vat
- Tiktok
- Line My Shop
 - ชำระผ่าน Line (Credit Card, Line Pay, Rabbit)
 - ชำระตรงไปที่ร้านค้า

2. ควบคุมงานการเงินกับแพลตฟอร์ม

การสร้างรหัสลูกหนี้ตามจำนวนร้านค้าออนไลน์ เพื่อความสะดวกในการตรวจสอบยอดรายได้ตามร้านค้า

3. สร้างประเภทเอกสารขายแยกตามจำนวนร้านค้าออนไลน์

เพื่อออกบิลขายและใบกำกับภาษีเต็มรูป และสามารถวิเคราะห์ยอดขายแยกตามร้านค้าได้แม้จะอยู่ในแพลตฟอร์มเดียวกัน

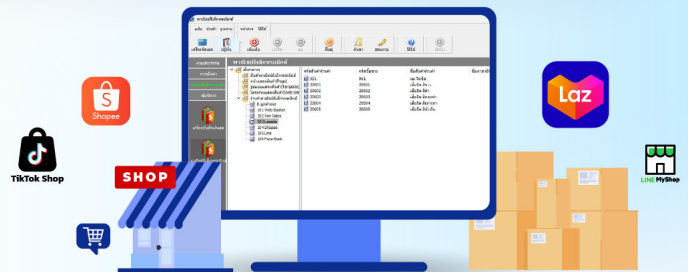
4. ควบคุมค่าใช้จ่ายให้แพลตฟอร์ม

การสร้างรหัสเจ้าหนี้ที่สอดคล้องกับรหัสลูกหนี้ เพื่อความสะดวกในการตรวจสอบยอดค่าใช้จ่ายของแต่ละร้านค้าออนไลน์

5. ตั้งค่ามาตรฐานค่าบริการแพลตฟอร์ม

ค่าธรรมเนียมและค่าใช้จ่ายต่างๆ สามารถตั้งค่าและปรับเปลี่ยนได้ตามความต้องการประกอบด้วย

- ค่าจัดส่ง
- ค่าดำเนินการ
- ค่าเรียกเก็บ
- ค่าธรรมเนียมแพลตฟอร์ม
- ค่าคอมมิชชั่น



ตัวอย่างค่าใช้จ่าย Shopee

- ค่าคอมมิชชั่น 3.21% (รวม VAT)
- ค่าดำเนินการ 3.21% (รวม VAT)
- ค่าจัดส่งสินค้าโดย Shopee (ร้านค้าเก็บจากลูกค้า)

สำหรับบิลค่าใช้จ่าย

- บิลแรกออกโดย Shopee (ค่าคอมมิชชั่นและค่าดำเนินการ)
- บิลที่สองออกโดยบริษัทขนส่งตามค่าใช้จ่ายที่ตกลง

Bplus ERP ช่วยลงบัญชีทุกค่าใช้จ่าย งานการเงิน และงานภาษีครบถ้วน

6. นำเข้ายอดขายได้ถูกต้อง

ยอดขายนำเข้าโปรแกรม Bplus ERP ได้ถูกต้อง ลดเวลางาน ไม่ว่าจะป็นเงื่อนไขปกติหรือแคมเปญส่วนลดพิเศษในเทศกาลต่างๆ เช่น โปร 8.8 หรือ โปร 11.11

7. แยกและควบคุมสินค้าคงเหลือในแต่ละแพลตฟอร์มออนไลน์

การควบคุมสินค้าคงเหลือที่วางจำหน่ายในแต่ละแพลตฟอร์มได้อย่างมีประสิทธิภาพ

8. คัดเลือกรายการสินค้าและรหัสซื้อขาย

สามารถคัดเลือกรายการสินค้าและรหัสซื้อขาย เพื่อจำหน่ายแยกในแต่ละแพลตฟอร์มออนไลน์ได้สะดวก โดยผู้รหัสสินค้าของร้านค้าออนไลน์เข้ากับรหัสซื้อขายของกิจการ



การจัดการสต็อกสินค้า

สินค้าที่ระบุในใบแจ้งหนี้จะต้องถูกตัดสต็อกจากบริษัท จึงต้องสร้างรหัสสินค้าสำหรับสินค้าที่ขายผ่านแพลตฟอร์ม หากร้านค้ามีรหัสสินค้าอยู่แล้ว จะต้องผูกรหัสสินค้าที่แพลตฟอร์มขายให้ตรงกับรหัสสินค้าของบริษัท ในกรณีที่ลืมผูกรหัสสินค้า ทำให้โปรแกรม ERP ไม่ทราบรหัสสินค้า ผู้ขายต้องสร้างรหัสพิเศษขึ้น เพื่อรวบรวมรหัสสินค้าที่ไม่สามารถผูกความสัมพันธ์ได้ จากนั้นค่อยทำการแก้ไขให้ตรงกับรหัสที่โปรแกรม ERP รู้จัก



การจัดการค่าใช้จ่าย

แพลตฟอร์มจะเรียกเก็บค่าใช้จ่ายต่างๆ ที่ต้องกลับมาคิดกับร้านค้า ผู้ขายจึงต้องตั้งเจ้าหนี้และรหัสสินค้าเพื่อรองรับค่าใช้จ่าย เช่น ค่าขนส่ง และค่าดำเนินการต่างๆ



การรับชำระเงินและการหักล้างหนี้

เมื่อรับชำระเงินค่าสินค้า แพลตฟอร์มจะจ่ายเงินพร้อมหักค่าใช้จ่ายดำเนินการ เพื่อความสะดวกในการหักล้างระหว่างลูกหนี้และเจ้าหนี้ ผู้ขายควรตั้งรหัสธนาคารเสมือน เพื่อรับชำระจากแพลตฟอร์มและจ่ายชำระเจ้าหนี้ ซึ่งจะทำให้รายงานเคลื่อนไหวของธนาคารเสมือนเป็นศูนย์และตรวจสอบได้ง่าย



การเปิดร้านค้าในแพลตฟอร์ม

หลังจากตั้งระบบข้างต้นเสร็จแล้ว ขั้นตอนสุดท้ายคือการเปิดร้านค้าบนแพลตฟอร์ม และบันทึกการเปิดร้านค้าในโปรแกรม Bplus ด้วยการตั้งรหัสต่างๆ เช่น รหัสลูกหนี้ รหัสเจ้าหนี้ และรหัสสินค้า หากมีข้อตกลงหลายข้อที่มีอัตราค่าใช้จ่ายไม่ตรงกัน ผู้ขายควรเปิดร้านค้าแยกตามข้อตกลง เพื่อความสะดวกในการเชื่อมต่อ และอ่านข้อมูลจากแพลตฟอร์ม

จุดเด่น

Bplus ERP รองรับการเชื่อมต่อกับแพลตฟอร์ม E-Commerce ไม่จำกัดจำนวนร้านค้าในแต่ละแพลตฟอร์ม ไม่ว่าคุณจะมีหลายร้านค้าแยกตามหมวดสินค้าหรือเปิดร้านค้าใหม่เพื่อจับกลุ่มลูกค้าที่หลากหลาย Bplus ERP ก็พร้อมสนับสนุนการจัดการธุรกิจของคุณให้ราบรื่นและมีประสิทธิภาพสูงสุดในทุกๆ ด้าน



การนำเข้าคำสั่งซื้อจากแพลตฟอร์มออนไลน์

การนำเข้าคำสั่งซื้อจากร้านค้าออนไลน์จากแฟ้ม Excel เมื่อโปรแกรม Bplus ERP ดำเนินการแล้วเสร็จ สามารถตรวจสอบความสมบูรณ์ข้อมูลจาก Log ที่โปรแกรมทำให้ได้ โดยผลที่ได้จากการนำเข้า 1 คำสั่งซื้อ ประกอบด้วย:

1. เอกสารขาย
 - 1 เอกสารต่อ 1 คำสั่งซื้อ โดยลูกหนี้คือชื่อร้านค้าออนไลน์ตามที่กำหนดตั้งร้านไว้
2. เอกสารกำกับสินค้า (Invoice)
 - เพื่อจัดส่งให้ผู้ซื้อจะเป็นตามชื่อผู้ซื้อสินค้าตามคำสั่งซื้อนั้น และสถานที่จัดส่งตามที่ระบุสั่งซื้อในแพลตฟอร์ม
3. เอกสารใบกำกับภาษีขาย (Tax Invoice)
 - ชื่อและที่อยู่ตามผู้ซื้อระบุในแพลตฟอร์ม
4. การแก้ไขข้อมูลผู้ซื้อ
 - ข้อมูลผู้ซื้อกรณีชื่อหรือที่อยู่ไม่สมบูรณ์หรือไม่ถูกต้องสามารถแก้ไขได้
5. รายละเอียดสินค้า
 - โปรแกรมจะแปลงรหัสสินค้าจากร้านค้าออนไลน์เป็นรหัสสินค้าของบริษัทตามที่ผูกไว้โดยอัตโนมัติ ไม่เสียเวลาจับคู่หาข้อมูลใหม่
 - กรณีพบคำสั่งซื้อที่สินค้านั้นไม่มีในโปรแกรม Bplus ERP (สินค้านั้นอาจจะมียกก่อนใช้ระบบ) โปรแกรมจะบันทึกเป็นรหัสสินค้าอิสระ เพื่อให้รายการครบตามคำสั่งซื้อโดยอัตโนมัติ และรายงานให้ทราบเพื่อดำเนินการในระบบต่อให้สต็อกถูกต้องและครั้งถัดไปสามารถเข้าระบบจับคู่ได้ถูกต้อง
6. การแก้ไขคำสั่งซื้อ
 - กรณีพบว่ารายการใดต้องการแก้ไข สามารถแก้ไขเหมือนเอกสารขายทั่วไปได้ เช่น อาจจะมีการสับเปลี่ยนสินค้า
7. การตรวจสอบสินค้ากับคำสั่งซื้อ
 - ช่วยตรวจสอบสินค้ากับคำสั่งซื้อตรงหรือไม่ตรงกัน ป้องกันการจัดสินค้าผิด
 - ถ้าสินค้าถูกต้องสามารถเลือกพิมพ์ใบปะคำส่งปิดกล่องจากโปรแกรมแทนการพิมพ์จากแพลตฟอร์ม เพื่อลดขั้นตอนการทำงานหลายระบบ และยังมีมั่นใจได้ว่าสินค้าจัดตรงกับคำสั่งซื้อ (Option)

ด้วย Bplus ERP คุณจะจัดการข้อมูลคำสั่งซื้อจากแพลตฟอร์มออนไลน์ได้อย่างมืออาชีพ ลดความซับซ้อนและเพิ่มความแม่นยำในการจัดการธุรกิจ E-Commerce ของคุณ



Bplus e-Commerce

เครื่องมือช่วยงานการจำหน่ายในช่องทางออนไลน์

เชื่อมโยงแพลตฟอร์ม Lazada, Shopee, TIKTOK และ Line My Shop ไว้ในที่เดียว!



การดำเนินงานชีวิตประจำวัน

หลังจากตั้งค่าระบบเสร็จแล้ว การดำเนินการประจำวันจะประกอบด้วย การรับคำสั่งซื้อจากแพลตฟอร์ม โปรแกรมจะสร้างเอกสารขายสินค้าไปยังแพลตฟอร์ม และเอกสารรับสินค้าเข้าเพื่อบันทึกค่าใช้จ่ายที่เกิดขึ้น



การตรวจสอบและรายงาน

เมื่อปิดงบหรือทำบัญชี สถานะของบริษัทจะมีทั้งลูกหนี้และเจ้าหนี้ตามร้านค้าแพลตฟอร์ม ทำให้การลงบัญชีถูกต้อง และกำไรขาดทุนที่เกิดขึ้นก็จะถูกต้องเช่นกัน โปรแกรม Bplus ยังอำนวยความสะดวกในการพิมพ์เอกสารต่างๆ เช่น ใบแจ้งหนี้ ใบจัดสินค้า และสติ๊กเกอร์สำหรับการจัดส่งสินค้า สามารถตรวจสอบสถานะการจัดส่งและการส่งใบแจ้งหนี้ให้กับลูกค้าได้ เมื่อแพลตฟอร์มชำระเงิน ผู้ใช้งานสามารถบันทึกการรับชำระเงินและการหักล้างหนี้ โดยธนาคารเสมือน จากนั้นทำการบันทึกการจ่ายชำระหนี้ให้แพลตฟอร์ม



การวิเคราะห์และเปรียบเทียบ

โปรแกรมสามารถพิมพ์รายงานลูกหนี้และเจ้าหนี้ เปรียบเทียบยอดขายลูกหนี้ตามชื่อแพลตฟอร์ม และเปรียบเทียบกำไรหลังจากหักค่าใช้จ่ายในการดำเนินการของแพลตฟอร์ม เพื่อแสดงรายได้และกำไรจากแต่ละแพลตฟอร์ม



ประโยชน์เพิ่มเติมของโปรแกรม Bplus ERP

1. เพิ่มประสิทธิภาพการจัดการร้านค้าออนไลน์ของคุณด้วย Bplus ERP เชื่อมต่อทุกแพลตฟอร์ม E-Commerce อย่งไรร้อยต่อ!
 - Bplus ERP รองรับการเชื่อมต่อกับแพลตฟอร์ม E-Commerce ไม่จำกัดจำนวนร้านค้าในแต่ละแพลตฟอร์ม ไม่ว่าคุณจะมีหลายร้านค้าแยกตามหมวดสินค้า หรือ เปิดร้านค้าใหม่เพื่อจับกลุ่มลูกค้าที่หลากหลาย Bplus ERP ก็พร้อมสนับสนุนการจัดการธุรกิจของคุณให้ราบรื่นและมีประสิทธิภาพสูงสุดในทุกๆ ด้าน
2. ความแม่นยำและลดข้อผิดพลาด
 - การทำงานด้วยระบบ ERP ช่วยลดข้อผิดพลาดที่เกิดจากการป้อนข้อมูลด้วยมือ เช่น การผูกความสัมพันธ์รหัสสินค้า และการคำนวณค่าใช้จ่ายต่างๆ
3. เพิ่มความเร็วในการดำเนินงาน
 - ระบบ ERP สามารถทำงานอัตโนมัติในหลายๆ ขั้นตอน เช่น การสร้างเอกสารใบแจ้งหนี้และเอกสารรับสินค้าเข้า ช่วยให้กระบวนการทำงานเร็วขึ้น
4. การติดตามและควบคุม
 - ผู้ใช้งานสามารถติดตามสถานะของคำสั่งซื้อ การชำระเงิน และการจัดส่งได้อย่างละเอียด ทำให้สามารถควบคุมกระบวนการทั้งหมดได้ดีขึ้น
5. การจัดการข้อมูลลูกค้า
 - ระบบ ERP สามารถเก็บข้อมูลลูกค้าและประวัติการซื้อขาย ช่วยให้ผู้ขายสามารถวิเคราะห์พฤติกรรมลูกค้าและปรับปรุงกลยุทธ์การขายได้
6. ความสามารถในการปรับแต่ง
 - โปรแกรม Bplus สามารถปรับแต่งให้เหมาะสมกับความต้องการเฉพาะของธุรกิจ เช่น การตั้งรหัสธนาคารเสมือน หรือการจัดการข้อดกลงหลายข้อ
7. การบูรณาการกับระบบบัญชีและระบบอื่น
 - สามารถเชื่อมต่อกับระบบบัญชี และ ระบบอื่นๆ ทำให้การจัดการระบบจัดการสต็อก ทั้งหมดอยู่ในที่เดียวกัน และสามารถเชื่อมโยงข้อมูลร่วมกันของข้อมูลการเงินและระบบบัญชีเป็นไปอย่างราบรื่นและเป็นระบบ
8. การตรวจสอบสินค้าด้วยโปรแกรม Packing List
 - โปรแกรม Bplus มีโปรแกรมชื่อ Packing List ที่สามารถใช้สแกนเนอร์ตรวจสอบสินค้าที่อยู่ในกล่องเพื่อเทียบกับรายการสินค้า (Packing List) หากพบว่ามีค่าไม่ตรงกัน โปรแกรมจะแนะนำเพื่อความมั่นใจและลดความผิดพลาดในการจัดส่งสินค้า
9. การรายงานที่ครอบคลุม
 - โปรแกรมสามารถสร้างรายงานต่างๆ ที่ช่วยในการวิเคราะห์ข้อมูล เช่น รายงานลูกหนี้ รายงานเจ้าหนี้ รายงานยอดขาย และรายงาน กำไรขาดทุน เพื่อช่วยให้การตัดสินใจทางธุรกิจมีประสิทธิภาพมากยิ่งขึ้น
10. การรักษาความปลอดภัยของข้อมูล
 - โปรแกรม Bplus มีระบบรักษาความปลอดภัยของข้อมูลที่เข้มงวด เพื่อให้อุ่นใจว่าข้อมูลธุรกิจของคุณจะได้รับการปกป้องจากการเข้าถึง โดยไม่ได้รับอนุญาต
11. การสนับสนุนและบริการหลังการขาย
 - ทีมงานของ Bplus พร้อมให้การสนับสนุนและบริการหลังการขายอย่างมืออาชีพ เพื่อช่วยให้การใช้งานโปรแกรมเป็นไปอย่างราบรื่นและไม่มีปัญหา

พัฒนาซอฟต์แวร์โดย



บริษัท บีบิเนส แอนด์ เทคโนโลยี จำกัด
(BUSINESS & TECHNOLOGY CO., LTD.)
11 ซอยบรมราชชนนี 39 แขวงตลิ่งชัน เขตตลิ่งชัน กรุงเทพมหานคร 10170
Fax : 02-424-0972 Website : www.businessplus.co.th
E-mail : allsales@bplus.co.th



@saleBPLUS



BusinessplusERP



Bplus e-Commerce



www.businessplus.co.th

☎ 085-234-5980

☎ 02-880-9700, 02-409-5409
02-880-8800

MK01-180 12/9/67 4/4