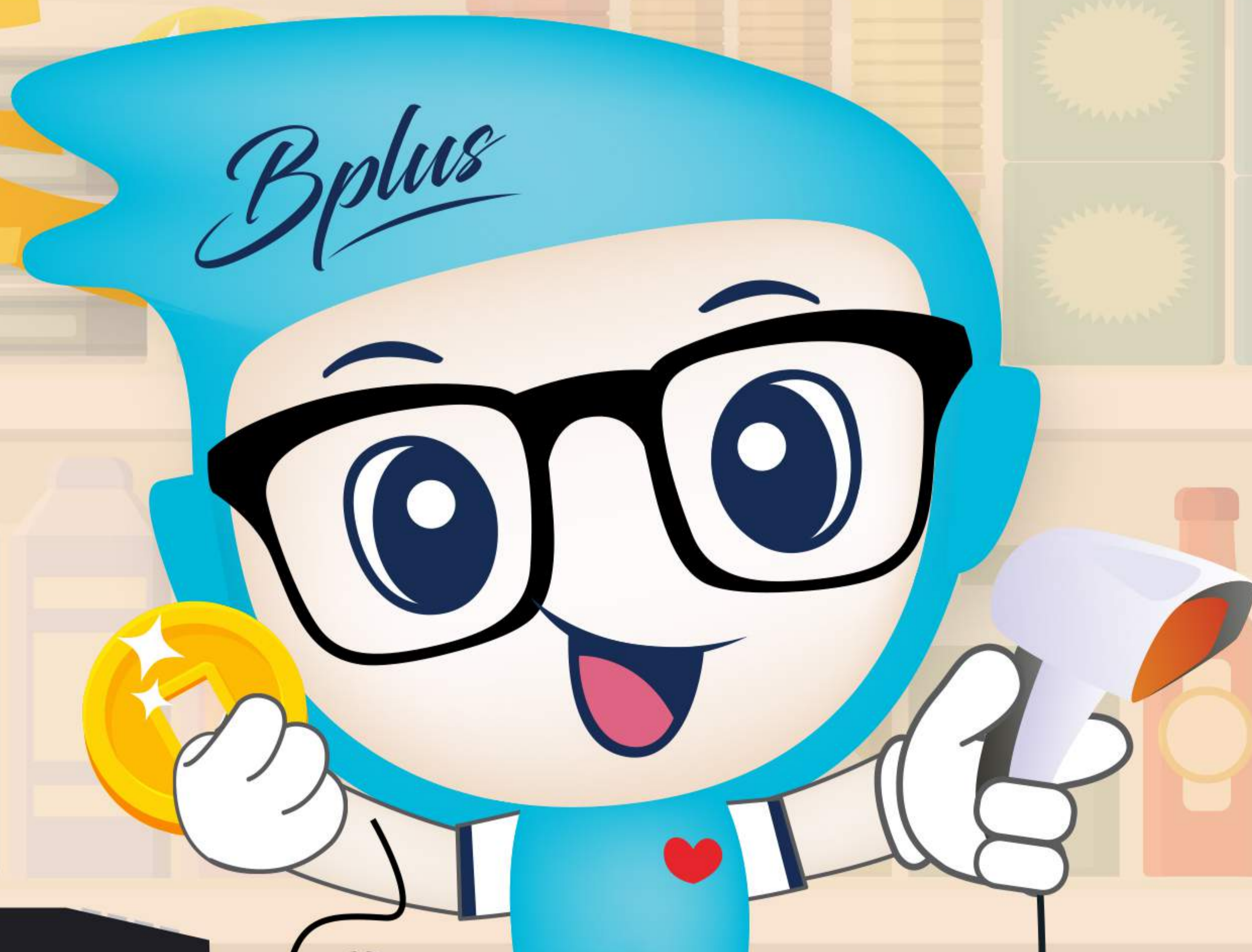


คู่มือปรับของขวัญ  
เครื่องคิดเงิน  
เสริมความเก่ง  
ต้อนรับตรุษจีน



Call Center

0-2880-9700, 0-2409-5409 Mobile 085-234-5980

Mobile Call Center

080-915-5660, 065-629-0509, 094-997-3559



@saleBPLUS



# ปรับองจ้ย เครื่องคิดเงิน เสริมความเฮง ต้อนรับตรุษจีน

**องจ้ย** คือศาสตร์แขนงหนึ่งของจีน เป็นการศึกษาสภาพ แวดล้อม ทิศทาง พลังงานต่างๆ เชื่อว่าการจัดองจ้ยให้ถูกต้องตามหลัก จะ**ช่วยเสริมพลังงานให้กับร้านค้า** หรือสถานที่นั้นๆ ตำแหน่งของโต๊ะเก็บเงินถือเป็นมุมเก็บทรัพย์ ดังนั้นการเลือกที่ตั้งหรือที่วางโต๊ะเก็บเงินในร้านค้า จึงถือเป็นสิ่งสำคัญที่คุณควรใส่ใจ แต่รู้ไหมว่าไม่ใช่ว่าโต๊ะเก็บเงินของคุณจะวางในตำแหน่งใดก็ได้ เพราะตามหลักองจ้ยแล้ว มันก็มีตำแหน่งที่ไม่เหมาะสมและไม่ควรตั้งโต๊ะเก็บเงิน เรียกว่าวางตรงนั้นแล้วเงินรั่วไหลแน่ๆ

วันนี้ **Business plus** มีบริการปรับองจ้ยเครื่องคิดเงินมาบอกต่อ เพื่อช่วยเสริมให้กิจการร้านค้ามีความมั่งคั่ง เฮงๆปังๆต้อนรับตรุษจีน โดยสิ่งที่ควรทำและข้อห้ามที่ไม่ควรทำ มีดังต่อไปนี้

## 1. จัดร้านใหม่ให้พร้อมรับทรัพย์ ควรวางโต๊ะคิดเงินใน ตำแหน่งมังกร

ตำแหน่งการตั้งโต๊ะคิดเงินที่ดี **ไม่ควรหันหลังให้ประตูทางเข้า** และควรอยู่ในตำแหน่งที่พนักงานสามารถมองเห็นประตูหน้าร้านและคนที่เดินเข้าออกจากร้านได้อย่างชัดเจน แต่ถ้าว่ากันตามหลักองจ้ย **ตำแหน่งการตั้งโต๊ะคิดเงินที่ดีที่สุด คือ ตำแหน่งที่เรียกว่ามังกร** หรือทางด้านขวาของร้าน (เมื่อมองจากประตูหน้าร้านเข้ามา) อีกทั้งแวดล้อมบริเวณโต๊ะคิดเงิน ทางด้านหลังโต๊ะควรเป็นผนังทึบ หรือเพิ่มชั้นวางสินค้า **เพื่อเสริมเรื่องความมั่นคง**

## 2. ตำแหน่งเครื่องเก็บเงิน (Cashier)

เครื่องเก็บเงินเป็นตำแหน่งการเงินของร้าน **ควรติดตั้งเครื่องเก็บเงินไว้ที่ด้านซ้ายของโต๊ะคิดเงิน** เพราะด้านขวาของโต๊ะมีการเคลื่อนไหวตลอด จะทำให้เก็บเงินไม่อยู่และมีเหตุให้ต้องเสียทรัพย์ และนอกจากนี้**ควรตั้งเครื่องไว้ในตำแหน่งที่พนักงานสามารถมองเห็นประตูทางเข้าและมองเห็นลูกค้าเข้าออกร้านได้สะดวก**

## ตำแหน่งมังกร

ทิศตะวันออก หรือทางด้านขวาของร้าน  
เมื่อมองจากทางเข้าประตูหน้าร้าน



Call Center

0-2880-9700, 0-2409-5409 Mobile 085-234-5980

Mobile Call Center

080-915-5660, 065-629-0509, 094-997-3559



@saleBPLUS



# จัดชั้นวางสินค้าให้ถูกหลักฮวงจุ้ย ช่วยเพิ่มยอดขายได้

ชั้นวางสินค้าส่วนสำคัญของร้านขายของ ศาสตร์ของฮวงจุ้ยยังเชื่อว่าการจัดชั้นวางสินค้าให้ถูกต้องตามหลักฮวงจุ้ยจะช่วยเพิ่มยอดขายให้กับร้านได้อีกด้วย โดยหลักของฮวงจุ้ยจะแบ่งพื้นที่ออกเป็น 4 ส่วนซึ่งแต่ละส่วนจะเหมาะสมกับการจัดวางสินค้าต่างชนิดกัน ได้แก่

## ส่วนที่ 1 : ตำแหน่งมังกรเขียว

ถือเป็นจุดที่มีการไหลเวียนของพลังงานมากที่สุดในร้าน การจับจ่ายใช้สอยจะเกิดขึ้นในบริเวณนี้มากเป็นพิเศษ จึงเหมาะกับการวางสินค้าขายดี, สินค้าแนะนำ หรือสินค้าที่เราต้องจะขาย เช่น สินค้าใหม่และสินค้าตามเทศกาล

## ส่วนที่ 2 : ตำแหน่งเสือขาว

ในบริเวณนี้มีกระแสการไหลเวียนของพลังงานค่อนข้างนิ่ง เหมาะสำหรับการวางสินค้าที่ขายได้น้อย หรือสินค้าที่ตกเทรนด์ไปแล้ว

## ส่วนที่ 3 : ตำแหน่งหงส์แดง

เป็นตำแหน่งที่มีกระแสพลังงานดี ผู้คนมองเห็นได้ง่าย ควรวางสินค้าประจำร้านหรือสินค้าที่โดดเด่นของร้าน มีชื่อเสียงและเป็นที่ยอมรับของลูกค้าอยู่แล้ว

## ส่วนที่ 4 : ตำแหน่งเต่าดำ

ด้วยความที่อยู่ด้านในสุดของร้าน จึงเหมาะกับการวางสินค้าชั้นใหญ่หรือสินค้าที่มีน้ำหนักมาก รวมถึงสินค้าที่ไม่ใช่สินค้าหลักของร้าน



ตำแหน่งเต่าดำ "เสวียนอู่"  
ทิศเหนือ



ตำแหน่งมังกรเขียว "ชิงหลง"  
ทิศตะวันออก

ตำแหน่งเสือขาว "ไปหู"  
ทิศตะวันตก



ตำแหน่งหงส์แดง "จูเซว"  
ทิศใต้

ทางเข้า





# ไอเทมประดับโต๊ะคิดเงิน

## เสริมความเฮงตามหลักฮวงจุ้ย

ใส่ก้อนทองไว้ในเครื่องเก็บเงิน เป็นเคล็ดว่ามีเงินมีทองมากมาย เป็นเงินทองก้อนใหญ่

แขวนลูกแก้วคริสตัล เอาไว้ที่เพดานเหนือหัวแคชเชียร์ เพื่อความคิด ที่สร้างสรรค์ผลงาน และวิสัยทัศน์ที่ดี

ควรวางแจกันแก้วเจียรระโนประดับด้วยดอกไม้สีแดง และผูกริบบิ้นแดงมาตั้งไว้บริเวณเครื่องเก็บเงิน จะช่วยให้ลูกค้าเข้าร้านอย่างสม่ำเสมอและกลับมาใช้บริการอีก

หากบทอง 3 ขา (กิมเซียมซู) มาวางไว้โดยหันหน้าไปที่โต๊ะเก็บเงิน ห้ามนหันหน้าไปหน้าประตู จะช่วยให้การค้าขายนั้นดีมากขึ้น



Call Center

0-2880-9700, 0-2409-5409 Mobile 085-234-5980

Mobile Call Center

080-915-5660, 065-629-0509, 094-997-3559



@saleBPLUS



# ข้อห้ามที่ไม่ควรทำ ตามหลักอวงจู้ยโต้ะคิดเงิน

- 1. แคชเชียร์ไม่ควรหันหน้าเข้ากระจก** ตามหลักอวงจู้ย กระจกมีพลังงานสะท้อนซึ่งสามารถสะท้อนวิญญาณชั่วร้ายได้ หากแคชเชียร์หันหน้าเข้าหากระจก ฐานะทางการเงินก็เสี่ยงต่อผลกระทบของวิญญาณร้ายที่สะท้อนจากกระจก หากเกิดเหตุการณ์เช่นนี้ต่อไปจะเกิด ส่งผลต่อโชคลาภของร้าน
- 2. ตำแหน่งแคชเชียร์ไม่ควรอยู่ต่ำเกินไปและไม่ควรอยู่สูงเกินไป** ตำแหน่งของเคาท์เตอร์แคชเชียร์หรือเครื่องคิดเงิน ไม่ควรอยู่ต่ำเกินไปเพราะเชื่อว่าจะทำให้กิจการร้านค้าเสี่ยงต่อการล้มละลายและไม่ควรอยู่สูงเกินไปเพราะเชื่อว่าเป็นการปิดกั้นความเจริญรุ่งเรือง โชคลาภ เงินทอง อีกทั้งยังขัดการมองเห็นของลูกค้า ควรตั้งเคาท์เตอร์แคชเชียร์ให้อยู่ในตำแหน่งที่พนักงานคิดเงินสามารถมองเห็นหน้าประตูร้านได้
- 3. ตำแหน่งแคชเชียร์ไม่ควรอยู่ตรงกับประตูหน้าร้าน** ตำแหน่งของเครื่องคิดเงินหรือเคาท์เตอร์แคชเชียร์ควรอยู่ในตำแหน่งที่พนักงานคิดเงินสามารถมองเห็นประตูหน้าร้านได้ แต่ไม่ควรตั้งอยู่ตรงกับประตูหน้าร้าน เพราะตำแหน่งตรงประตูในทางอวงจู้ยถือเป็นตำแหน่งร้าย หรือตำแหน่งปะทะ อาจทำให้การเงินของร้านต้องมีเรื่องใช้จ่ายอยู่บ่อยๆ ที่สำคัญเวลาลูกค้าเดินเข้าร้าน ก็จะเจอหน้าเจ้าของร้านหรือแคชเชียร์ก่อน ก็อาจจะรู้สึกว่ายังไม่ได้เลือกซื้อของเลย แคชเชียร์ก็เตรียมรับเงินซะแล้ว ร้านค้ามีไว้ขายของ เพราะฉะนั้น เวลาลูกค้าเดินเข้าร้าน ภาพแรกๆ ที่เห็นก็ควรจะเป็นสินค้า ไม่ใช่หน้าเจ้าของร้าน โต้ะเก็บเงินจึงไม่ควรวางในตำแหน่งที่ตรงกับทางเข้าร้าน
- 4. ไม่ควรตั้งเคาท์เตอร์แคชเชียร์อยู่ใต้คานหรือใต้บันได** “โต้ะเก็บเงิน ห้ามวางใต้คาน” ถ้าคานกับโต้ะเก็บเงินตำราบอกว่า การเงินของร้านจะมีปัญหา การเงินไม่เคลื่อนไหวเพราะคานกับเอาไว้จะไรทำนองนี้ แต่เรื่องนี้ไม่ใช่ปัญหาใหญ่อะไร ถ้าโต้ะเก็บเงินจำเป็นจะต้องตั้งอยู่ ใต้คาน เราสามารถแก้ไขได้โดยการตีฝาเพดานให้เรียบเก็บคานไม่ให้มองเห็น ดีกว่าย้ายโต้ะเก็บเงินไปตำแหน่งอื่น ถ้าตำแหน่งที่วางเดิมดีอยู่แล้ว
- 5. ตำแหน่งแคชเชียร์ไม่ควรอยู่ใกล้ห้องน้ำ** ตามหลักอวงจู้ย ห้องน้ำถือเป็นห้องที่อัปมงคล ดังนั้นไม่ควรตั้งเคาท์เตอร์แคชเชียร์ไว้ใกล้กับห้องน้ำ หรือมีส่วนใดส่วนหนึ่งชิดกับห้องน้ำ แต่ถ้ามีความจำเป็นหรือพื้นที่จำกัด อาจหาฉากหรือชั้นวางของมาคั่นระหว่างเคาท์เตอร์แคชเชียร์กับห้องน้ำ
- 6. ไม่ควรปล่อยให้พื้นที่บริเวณเคาท์เตอร์แคชเชียร์ว่าง โลง** ด้านหลังของเคาท์เตอร์แคชเชียร์ควรจัดวางสินค้า เช่น ร้านสะดวกซื้อมักจะวางสินค้าประเภทบุหรี่ยและเครื่องดื่มแอลกอฮอล์ที่ด้านหลังของเคาท์เตอร์แคชเชียร์เพื่อเป็นการดึงดูดความสนใจของลูกค้าและป้องกันการถูกขโมยสินค้า
- 7. ไม่ควรมีมุมหรือขอบแหลมใดๆ ยื่นมาบริเวณแคชเชียร์** ต้องไม่มีมุมหรือขอบแหลมใด ๆ ที่พุ่งเข้าหาเครื่องคิดเงินเป็นอันตรายเพราะจะทำให้เกิดโชคร้ายและความไม่มั่นคงทางการเงินที่จะเกิดขึ้นกับกิจการร้านค้า
- 8. เคาท์เตอร์แคชเชียร์ไม่ควรตั้งอยู่ใกล้ตู้ปลาหรืออ่างน้ำ** ตามหลักอวงจู้ย น้ำหมายถึงความมั่งคั่ง การวางเครื่องบันทึกเงินสดจึงมักมีอ่างปลาทองอยู่ข้างหน้าเสมอ แต่ใครจะไปรู้ ก่อนความมั่งคั่งจะมาถึง โรคภัยไข้เจ็บและภัยพิบัติอาจจะมาก่อน ดังนั้นแคชเชียร์และตู้ปลาจึงต้องจัดตำแหน่งระยะให้เหมาะสมพอดี อีกทั้งยังมีความเชื่อว่าลวดลายของน้ำจะทำให้โชคลาภรัวไหลไปกับน้ำอีกด้วย
- 9. เคาท์เตอร์แคชเชียร์ไม่ควรหันหน้าไปทางทิศเหนือ** หน้าร้านเป็นสิ่งแรกๆ เลย ที่ทำให้ลูกค้าตัดสินใจเข้ามาในร้าน ดังนั้นทิศและตำแหน่งของร้านจึงเป็นสิ่งที่สำคัญมาก โดยตามหลักอวงจู้ยที่ดูนั้นต้องหันไปทางทิศใต้ ทิศตะวันตก ทิศตะวันออกเฉียงเหนือ ซึ่งถือเป็นทิศมงคล เพราะเชื่อว่าจะนำมาซึ่งความรุ่งเรืองและร่ำรวย โดยเคาท์เตอร์แคชเชียร์ไม่ควรหันหน้าไปทางทิศเหนือถือว่าเป็นทิศที่ไม่มีทรัพย์ ดังนั้นควรหลีกเลี่ยงการวางเคาท์เตอร์แคชเชียร์ทิศเหนือ

Call Center



0-2880-9700, 0-2409-5409 Mobile 085-234-5980

Mobile Call Center



080-915-5660, 065-629-0509, 094-997-3559



@saleBPLUS



# ปรับองจ้วย เครื่องคิดเงิน เสริมความเฮง ตอนรับตรุษจีน

หลักการ**ปรับองจ้วยเครื่องคิดเงิน** เป็นเพียงศาสตร์แขนงหนึ่งที่เชื่อกันว่าจะช่วยให้กิจการร้านค้าของคุณมีความเจริญรุ่งเรืองยิ่งขึ้น แต่นอกจากหลักองจ้วยแล้วนั้น สิ่งที่สำคัญสำหรับกิจการร้านค้าที่ช่วยให้กิจการมั่นคงและยั่งยืนที่สุดนั้นก็คือการเริ่มต้นที่ตัวเรา เพราะสิ่งวิเศษใดๆในโลกก็ไม่สู้ความมานะของตัวเราเอง และหากมี**ระบบบริหารจัดการร้านค้าที่เข้ามาช่วยเสริมด้วยแล้ว** ก็ยิ่งช่วย**ให้การบริหารงานร้านค้ามีประสิทธิภาพดียิ่งขึ้น**

**Business Plus POS ระบบบริหารธุรกิจค้าปลีก-ค้าส่งสำเร็จรูป** ตัวช่วยที่จะทำให้งานขายเป็นเรื่องง่าย ถูกต้อง และรวดเร็ว ร้อยอดขายประจำวัน มีรายงานสินค้าคงเหลือ รายงานสินค้าขายดี ไม่พลาดโอกาสเพิ่มยอดขาย ควบคุมต้นทุนได้อย่างมีประสิทธิภาพ ไม่ต้องจําราคาขาย เจ้าของร้านไม่อยู่ร้านก็สามารถให้คนอื่นขายแทนได้ ระบบยังรองรับการทำแคมเปญโปรโมชั่น ช่วยรักษาฐานลูกค้าให้เกิดการซื้อซ้ำ นำมาซึ่งยอดขายที่ยั่งยืนและสร้างกำไรได้อย่างต่อเนื่อง



Call Center

0-2880-9700, 0-2409-5409 Mobile 085-234-5980

Mobile Call Center

080-915-5660, 065-629-0509, 094-997-3559



@saleBPLUS



# ขอขอบคุณแหล่งที่มา

1. <https://www.sanook.com/home/10853/>
2. [https://www.sentangedtee.com/millionaire-fortune/article\\_118812](https://www.sentangedtee.com/millionaire-fortune/article_118812)
3. <https://www.เรือสำเภาจีน.com/article/11/วิธีปรับฮวงจุ้ยร้านค้า-โต๊ะเก็บเงิน-ให้เฮงๆ>
4. <https://www.youtube.com/watch?v=xUyF6IPmpMY>
5. [https://www.facebook.com/1383814241879716/photos/จัดโต๊ะเก็บเงินอย่างไร-เงินทองไม่รั่วไหล4-ประตูอยู่ตรงกลางเปิดเข้ามาเจอเครื่องคิ/1393140474280426/?locale=th\\_TH](https://www.facebook.com/1383814241879716/photos/จัดโต๊ะเก็บเงินอย่างไร-เงินทองไม่รั่วไหล4-ประตูอยู่ตรงกลางเปิดเข้ามาเจอเครื่องคิ/1393140474280426/?locale=th_TH)
6. <http://www.thaismescenter.com/8-เคล็ดลับจัดร้าน-ฮวงจุ้ยเรียกทรัพย์/>
7. <https://www.officemate.co.th/blog/ฮวงจุ้ยร้านค้า/>
8. <https://www.gsb.or.th/blogs/blogs-lifestyle-4-เทคนิคจัดฮวงจุ้ยร้าน/>
9. <https://www.yunshi.com.cn/shangye/9185.html>
10. <https://zhuanlan.zhihu.com/p/73281074>
11. <https://www.facebook.com/1118715401625052/posts/1254310448065546/>
12. <http://www.fengshuizx.com/fs56.htm>
13. <https://www.smartsme.co.th/content/38843>
14. <https://www.romsaifurniture.com/auspicious-animal-feng-shui/>

Call Center



0-2880-9700, 0-2409-5409 Mobile 085-234-5980

Mobile Call Center



080-915-5660, 065-629-0509, 094-997-3559



@saleBPLUS